

## สถานการณ์โรคเฝ้าระวังทางระบาดวิทยา จังหวัดร้อยเอ็ด ปี 2556

### สถานการณ์โรคเฝ้าระวังทางระบาดวิทยา 10 อันดับแรก ปี 2556 (ตั้งแต่ 1 ม.ค. – 31 ธ.ค. 56)

ตารางที่ 1 จำนวนและอัตราป่วยด้วยโรคเฝ้าระวังทางระบาดวิทยา 10 อันดับแรก จ.ร้อยเอ็ด ปี 2556

โรค	ผู้ป่วย (ราย)	อัตราป่วย (ต่อแสน ปชก.)
1. อูจจาระร่วง	21,161	1,621.46
2. ไข้ไม่ทราบสาเหตุ	5,642	432.32
3. อาหารเป็นพิษ	5,174	396.46
4. ไข้เลือดออก	4,139	317.15
5. ปอดบวม	3,744	286.88
6. ตาแดง	1,829	140.15
7. สุกใส	602	46.13
8. มือเท้าปาก	443	33.94
9. สดรับไทฟัส	383	29.35
10. เมลิออยโดซิส	298	22.83

### ● สถานการณ์โรคเฝ้าระวังที่สำคัญ ปี 2556

#### 1. สถานการณ์โรคไข้เลือดออก

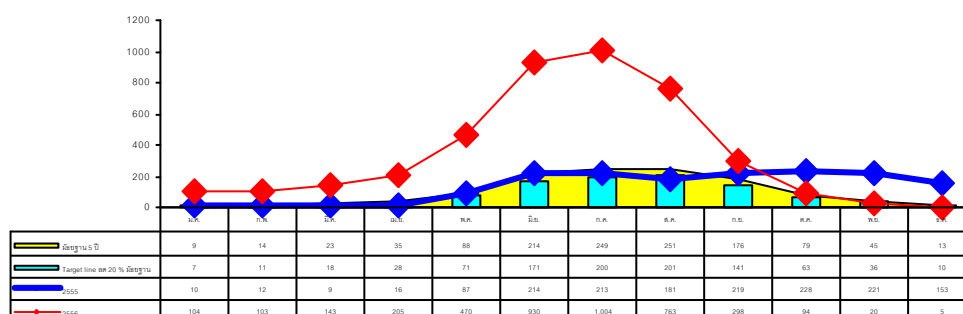
ตั้งแต่ 1 มกราคม 2556 – 31 ธันวาคม 2556 มีรายงานผู้ป่วยไข้เลือดออกจากรายงาน 506 จำนวน 4,139 ราย อัตราป่วย เท่ากับ 317.15 ต่อแสนประชากร

**อัตราป่วยสูงอยู่ในลำดับที่ 14 ของประเทศ ลำดับที่ 4 ของภาคตะวันออกเฉียงเหนือ**

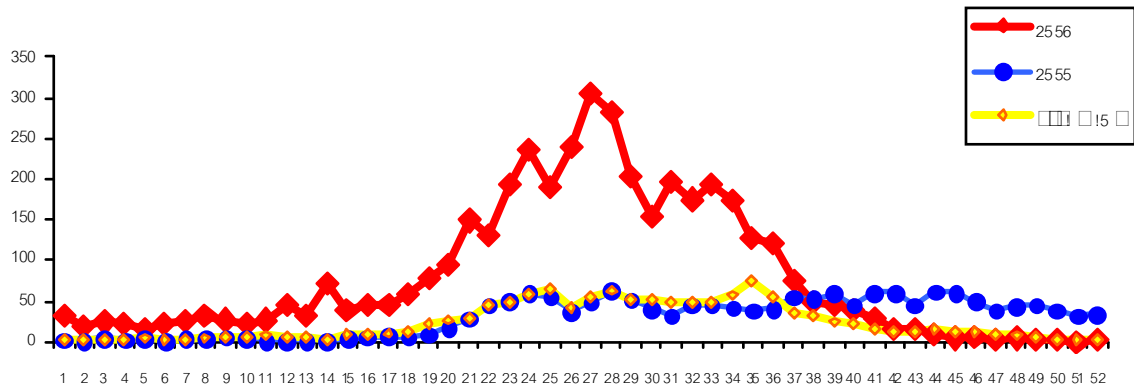
จำนวนผู้ป่วยรายเดือนมกราคมถึงธันวาคม 2556 มากกว่าค่ามัธยฐาน 5 ปี ในช่วงเวลาเดียวกัน ประมาณ 3.5 เท่า

หากพิจารณาจำนวนผู้ป่วยในช่วงเดือนตุลาคม – ธันวาคม 2556 จะเห็นได้ว่า จำนวนผู้ป่วยน้อยกว่า ปี 2555 และค่ามัธยฐานในช่วงเวลาเดียวกัน ประมาณ 4.5 เท่า ดังนั้น เพื่อเป็นการป้องกันการระบาดในปี 2557 ขอความร่วมมือทุกอำเภอดำเนินการเฝ้าระวังป้องกันควบคุมโรค อย่างจริงจังและต่อเนื่อง

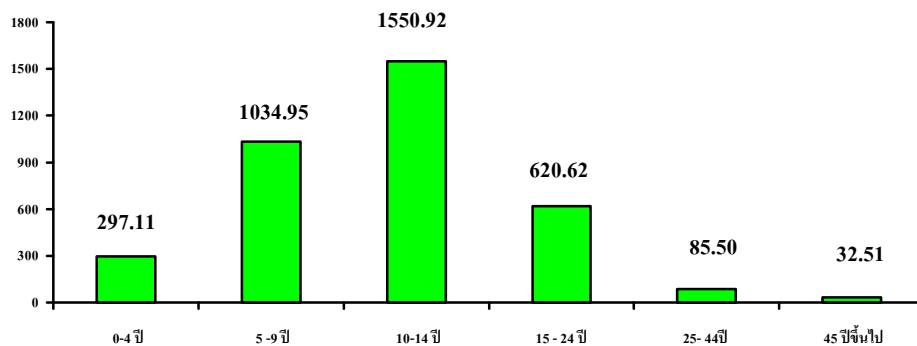
จำนวน (ราย)



รูปที่1 จำนวนผู้ป่วยไข้เลือดออกจำแนกรายเดือนปี 2556 เปรียบกับปี 2555 target line และมัธยฐาน 5 ปี



รูปที่ 2 จำนวนผู้ป่วยใช้เลือดออก จำแนกรายสัปดาห์ ปี 2556 เปรียบกับปี 2555 และมัธยฐาน 5 ปี



รูปที่ 3 อัตราป่วยโรคใช้เลือดออก จำแนกตามกลุ่มอายุ จ.ร้อยเอ็ด ปี 2556

พื้นที่พบผู้ป่วยในปี 2556

พบผู้ป่วย 20 อำเภอ 189 ตำบล 1,393 หมู่บ้าน หมู่บ้านเกิดโรค คิดเป็นร้อยละ 56.5 ของหมู่บ้านทั้งหมด

ตำบลที่ยังไม่มีรายงานผู้ป่วย 4 ตำบล คือ อ.พนมไพร 3 ตำบล (ต.กุดน้ำใส ต.นานวล และ ต.ชานวรรณ) และ ต. บึงงาม อ.หนองพอก

อำเภอที่มีอัตราป่วยสูงสุด 5 อันดับแรกคือ

- อ.เมืองสรวง อัตราป่วย 769.59 ต่อประชากรแสนคน
- อ.ทุ่งเขาหลวง อัตราป่วย 490.49 ต่อประชากรแสนคน
- อ.เมืองร้อยเอ็ด อัตราป่วย 475.94 ต่อประชากรแสนคน
- อ.จตุรพักตรพิมาน อัตราป่วย 474.50 ต่อประชากรแสนคน
- อ.ธวัชบุรี อัตราป่วย 456.41 ต่อประชากรแสนคน

ตำบลที่มีอัตราป่วยสูงสุด 5 อันดับแรก คือ

- ต.กกกุง อ.เมืองสรวง อัตราป่วย 1,187.59 ต่อประชากรแสนคน
- ต.ดงแดง อ.จตุรพักตรพิมาน อัตราป่วย 893.66 ต่อประชากรแสนคน
- ต.บ้านดู่ อ.อาจสามารถ อัตราป่วย 877.66 ต่อประชากรแสนคน
- ต.หมูม่น อ.เชียงขวัญ อัตราป่วย 870.29 ต่อประชากรแสนคน
- ต.น้ำใส อ.จตุรพักตรพิมาน อัตราป่วย 849.51 ต่อประชากรแสนคน

ตารางที่ 2 อัตราป่วยโรคไข้เลือดออก จำแนกรายตำบล 15 อันดับแรก จังหวัดร้อยเอ็ด ปี 2556

อัตราป่วยสะสมโรคไข้เลือดออกรายตำบล 15 อันดับแรก ตั้งแต่วันที่ 1 มกราคม - 31 ธันวาคม 2556				
ลำดับ	ตำบล	อำเภอ	จำนวนผู้ป่วย (ราย)	อัตราป่วย (ต่อแสน ปชก.)
1	กกกุง	เมืองสรวง	49	1,187.59
2	ดงแดง	จตุรพักตรพิมาน	80	893.66
3	คู	อาจสามารถ	49	877.66
4	หมูม่น	เชียงขวัญ	42	870.29
5	น้ำใส	จตุรพักตรพิมาน	42	849.51
6	บ่อพันขัน	สุวรรณภูมิ	38	835.35
7	ขอนแก่น	เมือง	60	828.04
8	หนองผือ	เมืองสรวง	34	751.55
9	เทอดไทย	ทุ่งเขาหลวง	34	732.29
10	หนองไผ่	ธวัชบุรี	53	695.99
11	น้ำอ้อม	เกษตรวิสัย	35	687.76
12	คูเมือง	เมืองสรวง	35	686.95
13	เมืองสรวง	เมืองสรวง	34	681.36
14	สามขา	โพนทราย	30	652.32
15	ศรีสมเด็จ	ศรีสมเด็จ	40	652.32

ข้อมูล ณ วันที่ 31 ธันวาคม 2556 (จากรายงาน 506)

ตารางที่ 3 จำนวนผู้ป่วยไข้เลือดออก จำแนกรายเดือนปี 2556 เปรียบเทียบปี 2555 และมัธยฐาน 5 ปี

อำเภอ	เดือน												รวม (ราย)	ค่ามัธยฐาน 5 ปี (ม.ค.-ธ.ค.)	จำนวน ผู้ป่วยเพิ่ม / ลดลง จากค่า มัธยฐาน (ร้อยละ)
	ม.ค.	ก.พ.	มี.ค.	เม.ย.	พ.ค.	มิ.ย.	ก.ค.	ส.ค.	ก.ย.	ต.ค.	พ.ย.	ธ.ค.			
เมือง	14	16	12	27	61	139	214	155	66	30	5	2	741	252	+194.05
-เขตเทศบาล	4	5	1	10	13	36	61	41	17	10	3	2	203	58	+250.00
- นอกเขต	10	11	11	17	48	103	153	114	49	20	2	0	538	194	+177.32
เกษตรวิสัย	7	7	7	19	13	58	79	56	18	2	0	0	266	114	+133.33
ปทุมรัตต์	2	3	3	2	6	17	31	28	9	1	0	0	102	28	+264.29
จตุรพักตร พิมาน	8	5	10	3	50	65	78	92	47	20	4	0	382	46	+730.43
ธวัชบุรี	3	1	8	16	25	57	89	76	29	5	2	0	311	81	+283.95
พนมไพร	2	4	5	3	21	9	20	11	4	3	0	0	82	56	+46.43
โพนทอง	4	8	13	18	47	69	67	56	13	11	2	0	308	79	+289.87
โพธิ์ชัย	3	6	11	8	28	34	22	35	11	0	0	0	158	19	+731.58
หนองพอก	1	0	10	9	24	24	19	11	0	0	0	0	98	19	+415.79
เสลภูมิ	13	13	11	14	39	93	90	34	13	2	0	0	322	133	+142.11
สุวรรณภูมิ	9	4	11	21	35	66	57	72	46	15	2	2	340	104	+226.92
เมืองสรวง	4	16	4	5	35	64	31	19	1	0	0	0	179	6	+2883.33
โพนทราย	10	4	3	3	8	25	32	13	9	0	0	0	107	16	+568.75
อาจสามารถ	2	10	17	10	25	50	47	22	3	2	0	0	188	77	+144.16
เมยวดี	4	0	2	22	10	19	11	6	1	0	0	0	75	4	+1775.00
ศรีสมเด็จ	10	0	2	14	7	40	21	14	7	0	4	1	120	21	+471.43
จังหาร	0	1	3	4	3	24	33	29	10	1	1	0	109	28	+289.29
เชียงขวัญ	4	2	5	2	7	20	27	13	6	0	0	0	86	18	+377.78
หนองฮี	2	2	1	0	14	16	7	5	2	0	0	0	49	24	+104.17
ทุ่งเขาหลวง	2	1	5	5	12	41	29	16	3	2	0	0	116	10	+1060.00
<b>รวมทั้งหมด</b>	<b>104</b>	<b>103</b>	<b>143</b>	<b>205</b>	<b>470</b>	<b>930</b>	<b>1,004</b>	<b>763</b>	<b>298</b>	<b>94</b>	<b>20</b>	<b>5</b>	<b>4,139</b>	<b>1,135</b>	<b>+264.67</b>

ข้อมูล ณ วันที่ 31 ธันวาคม 2556 (จากรายงาน 506)

ตารางที่ 4 จำนวนผู้ป่วยและอัตราป่วยไข้เลือดออก รายอำเภอ จำแนกรายเดือน จ.ร้อยเอ็ด ปี 2556

อำเภอ	เดือน												รวม	อัตราป่วย (ต่อแสน)
	ม.ค.	ก.พ.	มี.ค.	เม.ย.	พ.ค.	มิ.ย.	ก.ค.	ส.ค.	ก.ย.	ต.ค.	พ.ย.	ธ.ค.		
เมือง	14	16	12	27	61	139	214	155	66	30	5	2	741	475.94
-ในเขตเทศบาล	4	5	1	10	13	36	61	41	17	10	3	2	203	589.02
- นอกเขต	10	11	11	17	48	103	153	114	49	20	2	0	538	443.79
เกษตรวิสัย	7	7	7	19	13	58	79	56	18	2	0	0	266	271.20
ปทุมรัตน์	2	3	3	2	6	17	31	28	9	1	0	0	102	190.90
จตุรพักตรพิมาน	8	5	10	3	50	65	78	92	47	20	4	0	382	474.50
ธวัชบุรี	3	1	8	16	25	57	89	76	29	5	2	0	311	456.41
พนมไพร	2	4	5	3	21	9	20	11	4	3	0	0	82	111.74
โพนทอง	4	8	13	18	47	69	67	56	13	11	2	0	308	286.16
โพธิ์ชัย	3	6	11	8	28	34	22	35	11	0	0	0	158	274.21
หนองพอก	1	0	10	9	24	24	19	11	0	0	0	0	98	149.62
เสลภูมิ	13	13	11	14	39	93	90	34	13	2	0	0	322	267.71
สุวรรณภูมิ	9	4	11	21	35	66	57	72	46	15	2	2	340	292.24
เมืองสรวง	4	16	4	5	35	64	31	19	1	0	0	0	179	769.59
โพนทราย	10	4	3	3	8	25	32	13	9	0	0	0	107	383.03
อาจสามารถ	2	10	17	10	25	50	47	22	3	2	0	0	188	252.91
เมยวดี	4	0	2	22	10	19	11	6	1	0	0	0	75	330.89
ศรีสมเด็จ	10	0	2	14	7	40	21	14	7	0	4	1	120	326.21
จังหาร	0	1	3	4	3	24	33	29	10	1	1	0	109	231.55
เสิงขี้	4	2	5	2	7	20	27	13	6	0	0	0	86	309.60
หนองฮี	2	2	1	0	14	16	7	5	2	0	0	0	49	196.32
ทุ่งเขาหลวง	2	1	5	5	12	41	29	16	3	2	0	0	116	490.49
<b>รวมทั้งหมด</b>	<b>104</b>	<b>103</b>	<b>143</b>	<b>205</b>	<b>470</b>	<b>930</b>	<b>1,004</b>	<b>763</b>	<b>298</b>	<b>94</b>	<b>20</b>	<b>5</b>	<b>4,139</b>	<b>317.15</b>

ข้อมูล ณ วันที่ 31 ธันวาคม 2556 (จากรายงาน 506)

ตารางที่ 5 จำนวนผู้ป่วย / อัตราป่วย โรคไข้เลือดออก จำแนกรายอำเภอ จังหวัดร้อยเอ็ด ปี 2556

อำเภอ	ประชากร	DHF (ราย)	DSS (ราย)	รวม DHF + DSS (ราย)	อัตราป่วย DHF + DSS (ต่อแสน)	DF (ราย)	รวม 3 รหัส (ราย)	อัตราป่วย รวม 3 รหัส (ต่อแสน)
<b>เมือง</b>	<b>155,693</b>	<b>276</b>	<b>8</b>	<b>284</b>	<b>182.41</b>	<b>457</b>	<b>741</b>	<b>475.94</b>
-ในเขตเทศบาล	34,464	74	1	75	217.62	128	203	589.02
- นอกเขต	121,229	202	7	209	172.40	329	538	443.79
เกษตรวิสัย	98,084	189	3	192	195.75	74	266	271.20
ปทุมรัตน์	53,430	73	2	75	140.37	27	102	190.90
<b>จตุรพักตรพิมาน</b>	<b>80,505</b>	<b>186</b>	<b>2</b>	<b>188</b>	<b>233.53</b>	<b>194</b>	<b>382</b>	<b>474.50</b>
<b>ธวัชบุรี</b>	<b>68,140</b>	<b>119</b>	<b>5</b>	<b>124</b>	<b>181.98</b>	<b>187</b>	<b>311</b>	<b>456.41</b>
พนมไพร	73,387	13	0	13	17.71	69	82	111.74
โพนทอง	107,632	232	7	239	222.05	69	308	286.16
โพธิ์ชัย	57,620	54	3	57	98.92	101	158	274.21
หนองพอก	65,498	45	0	45	68.70	53	98	149.62
เสลภูมิ	120,281	196	3	199	165.45	123	322	267.71
สุวรรณภูมิ	116,344	50	14	64	55.01	276	340	292.24
<b>เมืองสรวง</b>	<b>23,259</b>	<b>42</b>	<b>2</b>	<b>44</b>	<b>189.17</b>	<b>135</b>	<b>179</b>	<b>769.59</b>
โพนทราย	27,935	60	0	60	214.78	47	107	383.03
อาจสามารถ	74,336	111	11	122	164.12	66	188	252.91
เมยวดี	22,666	51	2	53	233.83	22	75	330.89
ศรีสมเด็จ	36,786	69	0	69	187.57	51	120	326.21
จังหาร	47,075	27	2	29	61.60	80	109	231.55
เชียงขวัญ	27,778	36	0	36	129.60	50	86	309.60
หนองฮี	24,959	4	1	5	20.03	44	49	196.32
<b>ทุ่งเขาหลวง</b>	<b>23,650</b>	<b>78</b>	<b>1</b>	<b>79</b>	<b>334.04</b>	<b>37</b>	<b>116</b>	<b>490.49</b>
<b>รวมทั้งหมด</b>	<b>1,305,058</b>	<b>1,911</b>	<b>66</b>	<b>1,977</b>	<b>151.49</b>	<b>2,162</b>	<b>4,139</b>	<b>317.15</b>

ข้อมูล ณ วันที่ 31 ธันวาคม 2556 (จากรายงาน 506)

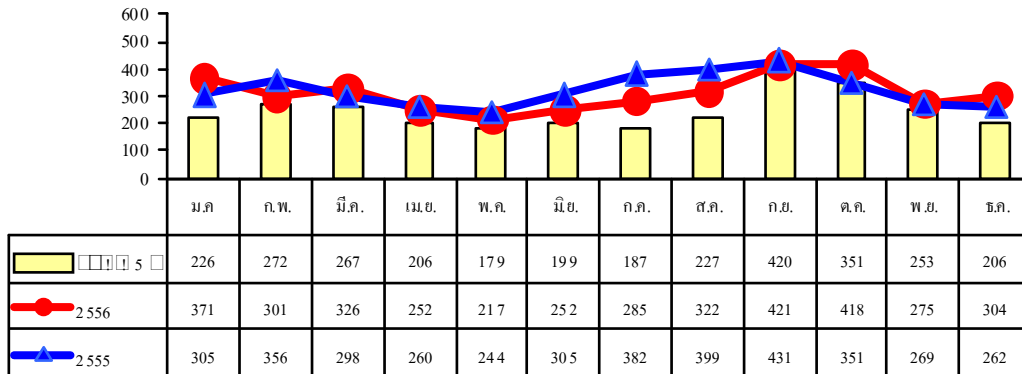
ตารางที่ 6 จำนวนผู้ป่วย / อัตราป่วย โรคไข้ไม่ทราบสาเหตุ และไข้เลือดออก จำแนกรายอำเภอ จ.ร้อยเอ็ด ปี 2556

อำเภอ	ไข้ไม่ทราบสาเหตุ		ไข้เลือดออก	
	จำนวน (ราย)	อัตราป่วย (ต่อแสน ปชก)	จำนวน (ราย)	อัตราป่วย (ต่อแสน ปชก)
<b>เมือง</b>	41	26.33	<b>741</b>	<b>475.94</b> <sup>3</sup>
เกษตรวิสัย	276	281.39	266	271.20
<b>ปทุมรัตน์</b>	<b>636</b>	<b>1190.34</b> <sup>3</sup>	102	190.90
<b>จตุรพักตรพิมาน</b>	43	53.41	<b>382</b>	<b>474.50</b> <sup>4</sup>
<b>ธวัชบุรี</b>	15	22.01	<b>311</b>	<b>456.41</b> <sup>5</sup>
พนมไพร	53	72.22	82	111.74
<b>โพนทอง</b>	<b>1890</b>	<b>1755.98</b> <sup>1</sup>	308	286.16
<b>โพธิ์ชัย</b>	<b>730</b>	<b>1266.92</b> <sup>2</sup>	158	274.21
หนองพอก	59	90.08	98	149.62
เสลภูมิ	112	93.12	322	267.71
สุวรรณภูมิ	459	394.52	340	292.24
<b>เมืองสรวง</b>	<b>235</b>	<b>1010.36</b> <sup>4</sup>	<b>179</b>	<b>769.59</b> <sup>1</sup>
โพนทราย	131	468.95	107	383.03
อาจสามารถ	50	67.26	188	252.91
<b>เมยวดี</b>	<b>224</b>	<b>988.26</b> <sup>5</sup>	75	330.89
ศรีสมเด็จ	189	513.78	120	326.21
จังหาร	373	792.35	109	231.55
เชียงขวัญ	16	57.60	86	309.60
หนองฮี	31	124.20	49	196.32
<b>ทุ่งเขาหลวง</b>	79	334.04	<b>116</b>	<b>490.49</b> <sup>2</sup>
<b>รวม</b>	<b>5,642</b>	<b>432.32</b>	<b>4,139</b>	<b>317.15</b>

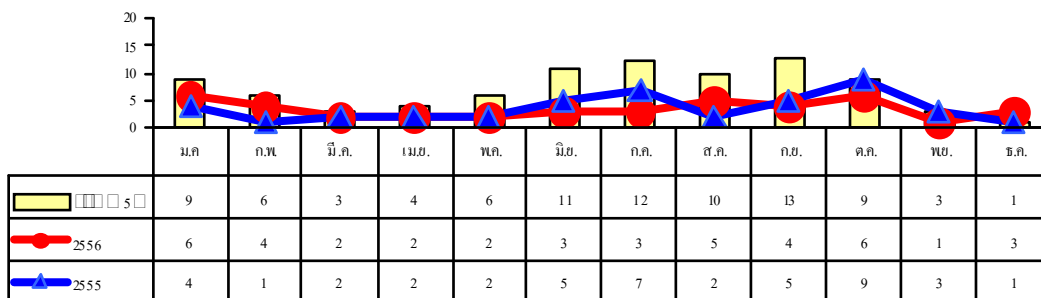
ข้อมูล ณ วันที่ 31 ธันวาคม 2556 (จากรายงาน 506)

## 2. สถานการณ์โรคปอดบวมและไขหวัดใหญ่

ตั้งแต่ 1 มกราคม - 31 ธันวาคม 2556 มีรายงานผู้ป่วยผู้ป่วยโรคปอดบวม 3,744 ราย อัตราป่วยเท่ากับ 286.88 ต่อประชากรแสนคน โรคไขหวัดใหญ่ 41 ราย อัตราป่วย 3.14 ต่อประชากรแสนคน จำนวนผู้ป่วยปอดบวม ปี 2556 ใกล้เคียง ค่ามัธยฐาน 5 ปี ทุกเดือน



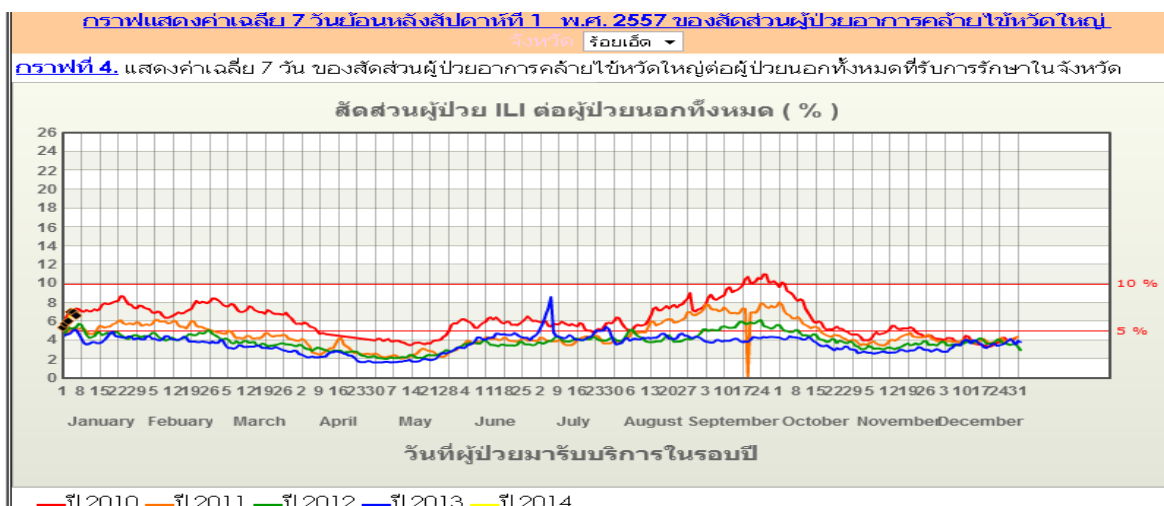
รูปที่ 4 จำนวนผู้ป่วยโรคปอดบวม รายเดือน ปี 2555 -2556 และมัธยฐาน 5 ปี จ.ร้อยเอ็ด



รูปที่ 5 จำนวนผู้ป่วยโรคไขหวัดใหญ่ รายเดือน ปี 2554 -2555 และมัธยฐาน 5 ปี จ.ร้อยเอ็ด

### การเฝ้าระวังผู้ป่วยกลุ่มอาการคล้ายไขหวัดใหญ่ (ILI) จังหวัดร้อยเอ็ด

ผลการเฝ้าระวังผู้ป่วยกลุ่มอาการคล้ายไขหวัดใหญ่ผู้ป่วยนอก ของโรงพยาบาลทั่วไปและโรงพยาบาลชุมชน จังหวัดร้อยเอ็ด จำนวน 17 แห่ง ในปี 2556 พบว่า สัดส่วน ILI ในภาพรวมของจังหวัด ตั้งแต่สัปดาห์ที่ 1 - 52 น้อยกว่าร้อยละ 5



รูปที่ 6 สัดส่วนผู้ป่วยอาการคล้ายไขหวัดใหญ่ (ILI) ที่รับการรักษาในโรงพยาบาล จ.ร้อยเอ็ด ปี 2553 - 2556



ตารางที่ 7 จำนวนผู้ป่วยและอัตราป่วยโรคปอดบวม จังหวัดร้อยเอ็ด ปี 2556

อำเภอ	เดือน												รวม	อัตราป่วย (ต่อแสน)
	ม.ค.	ก.พ.	มี.ค.	เม.ย.	พ.ค.	มิ.ย.	ก.ค.	ส.ค.	ก.ย.	ต.ค.	พ.ย.	ธ.ค.		
เมือง	77	46	71	44	43	39	40	46	81	83	30	39	639	410.42
เกษตรวิสัย	17	22	14	10	6	12	13	9	16	26	19	23	187	190.65
ปทุมรัตน์	23	13	11	13	8	16	17	16	31	29	19	8	204	381.81
จตุรพักตรพิมาน	68	24	22	23	25	18	26	26	57	62	32	27	410	509.29
ธวัชบุรี	20	21	29	17	11	16	12	27	25	29	18	20	245	359.55
พนมไพร	17	18	27	19	11	21	19	28	22	19	14	21	236	321.58
โพนทอง	14	22	23	11	22	14	18	21	26	20	21	8	220	204.40
โพธิ์ชัย	19	11	8	8	4	10	12	19	16	5	7	18	137	237.76
หนองพอก	8	14	6	11	5	10	17	19	15	17	22	12	156	238.18
เสลภูมิ	18	31	26	16	18	24	17	31	28	17	30	40	296	246.09
สุวรรณภูมิ	27	20	32	20	20	25	35	26	30	45	15	25	320	275.05
เมืองสรวง	1	6	4	5	2	2	2	2	5	3	6	6	44	189.17
โพนทราย	13	6	11	8	5	7	8	4	1	7	6	9	85	304.28
อาจสามารถ	8	7	7	12	5	5	7	2	11	7	3	7	81	108.96
เมยวดี	2	2	2	1	0	0	3	1	2	6	1	4	24	105.89
ศรีสมเด็จ	7	6	7	3	4	3	4	9	8	8	7	11	77	209.32
จังหาร	9	10	9	12	9	10	8	12	8	11	7	10	115	244.29
เชียงขวัญ	8	12	6	10	6	10	10	6	22	15	4	8	117	421.20
หนองฮี	14	4	9	4	6	9	15	13	12	6	7	4	103	412.68
ทุ่งเขาหลวง	1	6	2	5	7	1	2	5	5	3	7	4	48	202.96
<b>รวมทั้งหมด</b>	<b>371</b>	<b>301</b>	<b>326</b>	<b>252</b>	<b>217</b>	<b>252</b>	<b>285</b>	<b>322</b>	<b>421</b>	<b>418</b>	<b>275</b>	<b>304</b>	<b>3,744</b>	<b>286.88</b>

ข้อมูล ณ วันที่ 31 ธันวาคม 2556 (จากรายงาน 506)

ตารางที่ 8 จำนวนผู้ป่วยและอัตราป่วยโรคไข้หวัดใหญ่ จังหวัดร้อยเอ็ด ปี 2556

อำเภอ	เดือน												รวม	อัตราป่วย (ต่อแสน)
	ม.ค.	ก.พ.	มี.ค.	เม.ย.	พ.ค.	มิ.ย.	ก.ค.	ส.ค.	ก.ย.	ต.ค.	พ.ย.	ธ.ค.		
เมือง	4	0	1	0	0	2	0	1	1	0	0	0	9	5.78
เกษตรวิสัย	1	2	0	0	0	0	0	0	1	4	0	3	11	11.21
ปทุมรัตน์	0	0	0	0	0	0	0	0	2	0	1	0	3	5.61
จตุรพักตรพิมาน	0	0	0	0	0	0	0	0	0	0	0	0	0	0.00
ธวัชบุรี	1	0	0	0	0	0	1	0	0	0	0	0	2	2.94
พนมไพร	0	0	0	0	2	0	0	0	0	0	0	0	2	2.73
โพนทอง	0	1	0	0	0	1	0	0	0	0	0	0	2	1.86
โพธิ์ชัย	0	0	0	0	0	0	1	1	0	0	0	0	2	3.47
หนองพอก	0	0	0	0	0	0	0	0	0	0	0	0	0	0.00
เสลภูมิ	0	0	0	0	0	0	0	1	0	1	0	0	2	1.66
สุวรรณภูมิ	0	0	0	0	0	0	0	1	0	0	0	0	1	0.86
เมืองสรวง	0	0	0	0	0	0	0	0	0	0	0	0	0	0.00
โพนทราย	0	0	0	0	0	0	0	0	0	0	0	0	0	0.00
อาจสามารถ	0	0	0	0	0	0	0	0	0	0	0	0	0	0.00
เมยวดี	0	0	0	1	0	0	1	0	0	0	0	0	2	8.82
ศรีสมเด็จ	0	1	1	0	0	0	0	0	0	0	0	0	2	5.44
จังหาร	0	0	0	0	0	0	0	0	0	0	0	0	0	0.00
เชียงขวัญ	0	0	0	0	0	0	0	0	0	0	0	0	0	0.00
หนองฮี	0	0	0	1	0	0	0	0	0	0	0	0	1	4.01
ทุ่งเขาหลวง	0	0	0	0	0	0	0	1	0	1	0	0	2	8.46
<b>รวมทั้งหมด</b>	<b>6</b>	<b>4</b>	<b>2</b>	<b>2</b>	<b>2</b>	<b>3</b>	<b>3</b>	<b>5</b>	<b>4</b>	<b>6</b>	<b>1</b>	<b>3</b>	<b>41</b>	<b>3.14</b>

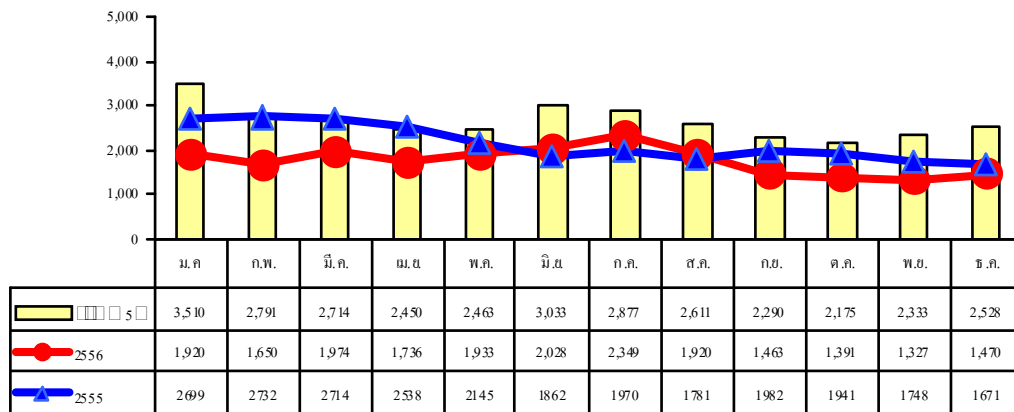
ข้อมูล ณ วันที่ 31 ธันวาคม 2556 (จากรายงาน 506)

### 3. สถานการณ์โรคอุจจาระร่วงและอาหารเป็นพิษ

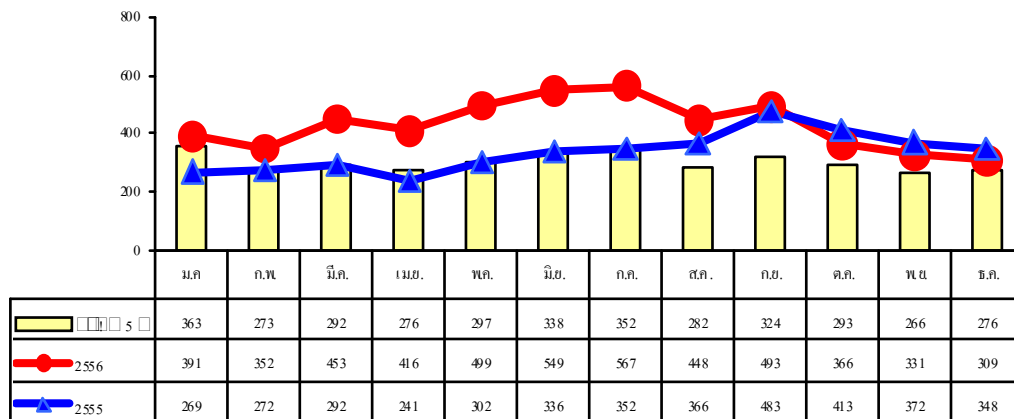
ตั้งแต่ 1 มกราคม - 31 ธันวาคม 2556 มีรายงานผู้ป่วยโรคอุจจาระร่วงเฉียบพลัน จำนวน 21,161 ราย อัตราป่วยเท่ากับ 1,621.46 ต่อแสนประชากร โรคอาหารเป็นพิษ จำนวน 5,174 ราย อัตราป่วย เท่ากับ 396.46 ต่อแสนประชากร

จำนวนผู้ป่วยโรคอุจจาระร่วง ปี 2556 น้อยกว่าปี 2555 และค่ามัธยฐาน 5 ปี สำหรับโรคอาหารเป็นพิษ จำนวนผู้ป่วย มากกว่าปี 2555 และค่ามัธยฐาน 5 ปี

กลุ่มอายุที่มีอัตราป่วยสูงสุดทั้งโรคอุจจาระร่วงและอาหารเป็นพิษ คือ กลุ่มอายุต่ำกว่า 5 ปี และกลุ่มอายุ 65 ปี ขึ้นไป



รูปที่ 7 จำนวนผู้ป่วยโรคอุจจาระร่วง จำแนกรายเดือน ปี 2556 เปรียบกับปี 2555 และมัธยฐาน 5 ปี



รูปที่ 8 จำนวนผู้ป่วยโรคอาหารเป็นพิษ จำแนกรายเดือน ปี 2556 เปรียบกับปี 2555 และมัธยฐาน 5 ปี

ตารางที่ 9 จำนวนผู้ป่วย/ อัตราป่วยโรคคอตีบกระจายระว่าง จำแนกรายอำเภอ จ.ร้อยเอ็ด ปี 2556

อำเภอ	เดือน												รวม	อัตราป่วย (ต่อแสน)
	ม.ค.	ก.พ.	มี.ค.	เม.ย.	พ.ค.	มิ.ย.	ก.ค.	ส.ค.	ก.ย.	ต.ค.	พ.ย.	ธ.ค.		
เมือง	72	95	108	132	111	135	180	145	68	77	61	57	1,241	797.08
เกษตรวิสัย	125	87	112	94	71	76	78	63	59	95	97	131	1,088	1109.25
ปทุมรัตต์	98	66	65	48	45	51	76	55	43	37	14	22	620	1160.40
จตุรพักตรพิมาน	75	80	104	86	89	86	87	50	17	21	22	17	734	911.74
ธวัชบุรี	83	85	116	124	105	117	183	136	65	61	46	24	1,145	1680.36
พนมไพร	129	114	139	109	139	155	196	138	125	102	107	85	1,538	2095.74
โพนทอง	159	95	108	91	89	108	127	93	76	57	87	176	1,266	1176.23
โพธิ์ชัย	89	58	68	41	84	100	94	107	57	31	42	57	828	1437.00
หนองพอก	77	111	76	74	77	81	65	89	32	69	45	37	833	1271.79
<b>เสลภูมิ</b>	<b>259</b>	<b>265</b>	<b>370</b>	<b>343</b>	<b>355</b>	<b>355</b>	<b>285</b>	<b>293</b>	<b>371</b>	<b>267</b>	<b>261</b>	<b>250</b>	<b>3,674</b>	<b>3054.51</b>
<b>สุวรรณภูมิ</b>	<b>212</b>	<b>189</b>	<b>250</b>	<b>225</b>	<b>279</b>	<b>254</b>	<b>295</b>	<b>263</b>	<b>194</b>	<b>189</b>	<b>181</b>	<b>238</b>	<b>2,769</b>	<b>2380.01</b>
เมืองสรวง	34	24	37	28	37	24	44	34	17	20	33	21	353	1517.69
โพนทราย	63	45	43	40	46	44	67	57	26	37	42	40	550	1968.86
อาจสามารถ	123	99	40	39	134	163	222	112	99	91	77	88	1,287	1731.33
เมยวดี	30	18	20	17	13	11	17	52	33	19	22	24	276	1217.68
<b>ศรีสมเด็จ</b>	<b>103</b>	<b>73</b>	<b>88</b>	<b>75</b>	<b>54</b>	<b>71</b>	<b>111</b>	<b>74</b>	<b>45</b>	<b>38</b>	<b>26</b>	<b>18</b>	<b>776</b>	<b>2109.50</b>
จังหาร	61	46	69	56	63	63	75	72	48	52	27	25	657	1395.65
เชียงขวัญ	59	37	53	44	43	51	44	33	35	51	49	46	545	1961.98
หนองฮี	46	38	58	24	61	53	64	42	31	27	28	44	516	2067.39
ทุ่งเขาหลวง	23	25	50	46	38	30	39	12	22	50	60	70	465	1966.17
<b>รวมทั้งหมด</b>	<b>1,920</b>	<b>1,650</b>	<b>1,974</b>	<b>1,736</b>	<b>1,933</b>	<b>2,028</b>	<b>2,349</b>	<b>1,920</b>	<b>1,463</b>	<b>1,391</b>	<b>1,327</b>	<b>1,470</b>	<b>21,161</b>	<b>1621.46</b>

ข้อมูล ณ วันที่ 31 ธันวาคม 2556 (จากรายงาน 506)

อำเภอที่มีอัตราป่วยโรคคอตีบกระจายระว่างสูงสุด 3 อันดับแรก คือ อ.เสลภูมิ (อัตราป่วย 3,054.51 ต่อแสนประชากร) รองลงมาคือ อ.สุวรรณภูมิ (อัตราป่วย 2,380.01 ต่อแสนประชากร) และ อ.ศรีสมเด็จ (อัตราป่วย 2,109.50 ต่อแสนประชากร)

ตารางที่ 10 จำนวนผู้ป่วย/ อัตราป่วยโรคอาหารเป็นพิษ จำแนกรายอำเภอ จ.ร้อยเอ็ด ปี 2556

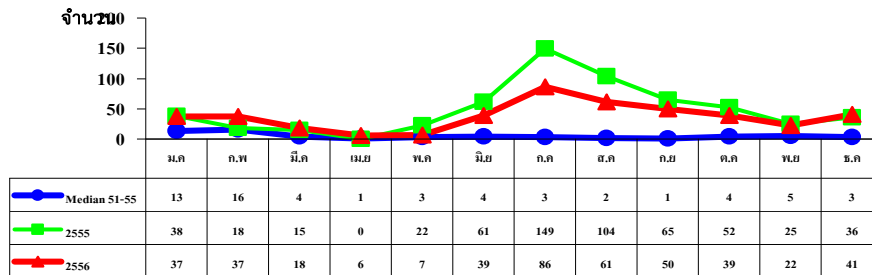
อำเภอ	เดือน												รวม	อัตราป่วย (ต่อแสน)
	ม.ค.	ก.พ.	มี.ค.	เม.ย.	พ.ค.	มิ.ย.	ก.ค.	ส.ค.	ก.ย.	ต.ค.	พ.ย.	ธ.ค.		
เมือง	35	42	50	44	51	60	79	63	76	49	41	36	626	402.07
เกษตรวิสัย	45	31	45	30	31	37	41	40	32	66	31	46	475	484.28
<b>ปทุมรัตต์</b>	<b>26</b>	<b>8</b>	<b>21</b>	<b>35</b>	<b>34</b>	<b>45</b>	<b>48</b>	<b>37</b>	<b>37</b>	<b>27</b>	<b>29</b>	<b>36</b>	<b>383</b>	<b>716.83</b>
จตุรพักตรพิมาน	29	20	24	11	26	18	21	12	53	27	16	9	266	330.41
ธวัชบุรี	10	24	19	15	20	42	40	18	40	15	11	9	263	385.97
พนมไพร	8	3	4	6	8	7	8	2	2	7	4	3	62	84.48
โพนทอง	34	35	42	34	38	66	51	34	36	39	21	23	453	420.88
<b>โพธิ์ชัย</b>	<b>35</b>	<b>56</b>	<b>56</b>	<b>67</b>	<b>76</b>	<b>78</b>	<b>67</b>	<b>45</b>	<b>39</b>	<b>11</b>	<b>23</b>	<b>25</b>	<b>578</b>	<b>1003.12</b>
<b>หนองพอก</b>	<b>46</b>	<b>50</b>	<b>43</b>	<b>73</b>	<b>81</b>	<b>54</b>	<b>72</b>	<b>77</b>	<b>34</b>	<b>31</b>	<b>41</b>	<b>52</b>	<b>654</b>	<b>998.50</b>
เสลภูมิ	31	13	39	20	29	23	17	9	23	11	21	7	243	202.03
สุวรรณภูมิ	29	20	30	24	35	20	35	42	28	22	17	21	323	277.62
เมืองสรวง	4	9	11	4	7	1	3	3	9	3	1	2	57	245.07
โพนทราย	9	3	13	9	8	7	8	5	10	9	22	4	107	383.03
อาจสามารถ	20	13	14	11	8	20	11	15	14	17	12	8	163	219.27
เมยวดี	4	1	3	0	1	4	9	3	2	0	1	0	28	123.53
ศรีสมเด็จ	1	0	0	1	0	0	3	3	9	0	2	0	19	51.65
จังหาร	14	19	25	22	29	48	42	30	36	24	17	14	320	679.77
เชียงขวัญ	5	3	5	3	6	11	8	6	6	3	8	3	67	241.20
หนองฮี	3	1	2	1	1	1	3	1	4	1	6	8	32	128.21
ทุ่งเขาหลวง	3	1	7	6	10	7	1	3	3	4	7	3	55	232.56
<b>รวมทั้งหมด</b>	<b>391</b>	<b>352</b>	<b>453</b>	<b>416</b>	<b>499</b>	<b>549</b>	<b>567</b>	<b>448</b>	<b>493</b>	<b>366</b>	<b>331</b>	<b>309</b>	<b>5,174</b>	<b>396.46</b>

ข้อมูล ณ วันที่ 31 ธันวาคม 2556 (จากรายงาน 506)

อำเภอที่มีอัตราป่วยโรคอาหารเป็นพิษสูงสุด 3 อันดับแรก คือ อ.โพธิ์ชัย (อัตราป่วย 1,003.12 ต่อแสนประชากร) รองลงมา คือ อ.หนองพอก (อัตราป่วย 998.50 ต่อแสนประชากร) และ อ.ปทุมรัตต์ อัตราป่วย 716.83 ต่อแสนประชากร)

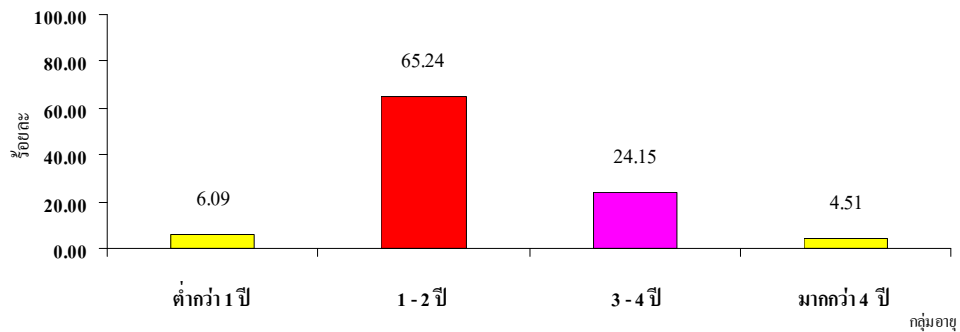
#### 4. สถานการณ์โรคมือเท้าปาก

สถานการณ์ของจังหวัดร้อยเอ็ด ตั้งแต่ 1 มกราคม 2555 - 31 ธันวาคม 2556 มีรายงานผู้ป่วยโรค HFMD จำนวน 443 ราย อัตราป่วย 33.94 ต่อประชากรแสนคน จำนวนผู้ป่วยปี 2556 ใกล้เคียงกับปี 2555 และจำนวนผู้ป่วยเพิ่มขึ้นในช่วงเดือนมิถุนายน และ กรกฎาคม



รูปที่ 9 จำนวนผู้ป่วยโรคมือเท้าและปาก จำแนกรายเดือน ปี 2556 เปรียบเทียบ ปี 2555 และ ค่ามัธยฐานย้อนหลัง 5 ปี (พ.ศ. 2551 - 2555)

กลุ่มอายุที่พบผู้ป่วยสูงสุด คือ อายุ 1 - 2 ปี (ร้อยละ 65.24) รองลงมา คือ อายุ 3 - 4 ปี (ร้อยละ 24.15) และอายุต่ำกว่า 1 ปี (ร้อยละ 6.09)



รูปที่ 10 ร้อยละผู้ป่วยโรคมือเท้าปาก จำแนกตามกลุ่มอายุ จ.ร้อยเอ็ด ปี 2556

อำเภอที่มีอัตราป่วยสูงสุด คือ อ.สุวรรณภูมิ (114.32 ต่อแสนประชากร) รองลงมาคือ อ.หนองพอก (71.76 ต่อแสนประชากร) และ อ.จันทรา (55.23 ต่อแสนประชากร)

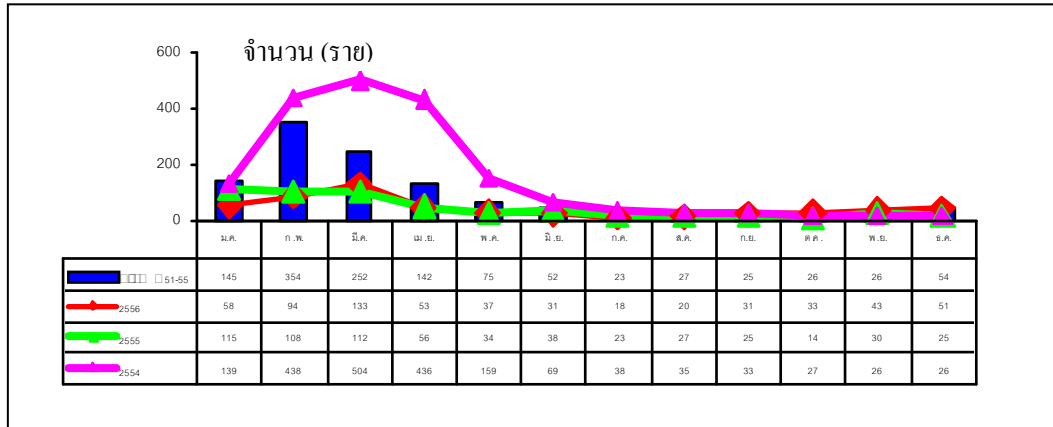
ตารางที่ 11 จำนวนผู้ป่วยและอัตราป่วยโรคมือเท้าปาก จำแนกรายเดือน จ.ร้อยเอ็ด ปี 2556

อำเภอ	เดือน												รวม	อัตราป่วย (ต่อแสน)
	ม.ค.	ก.พ.	มี.ค.	เม.ย.	พ.ค.	มิ.ย.	ก.ค.	ส.ค.	ก.ย.	ต.ค.	พ.ย.	ธ.ค.		
เมือง	8	8	2	0	0	5	5	8	14	6	0	0	56	35.97
เกษตรวิสัย	0	0	3	0	1	1	3	0	1	2	0	3	14	14.27
ปทุมรัตน์	2	1	0	0	0	3	1	2	0	0	0	0	9	16.84
จตุรพักตรพิมาน	0	0	1	0	0	0	2	0	0	1	1	0	5	6.21
ธวัชบุรี	1	0	0	0	0	11	1	0	0	0	0	0	13	19.08
พนมไพร	1	0	0	0	0	1	0	2	2	0	0	0	6	8.18
โพนทอง	9	1	4	2	1	2	1	1	1	2	1	6	31	28.80
โพธิ์ชัย	0	0	0	0	0	0	1	0	0	0	0	0	1	1.74
หนองพอก	2	5	1	0	0	3	12	8	5	4	1	6	47	71.76
เสลภูมิ	2	0	1	0	0	1	7	5	6	2	1	2	27	22.45
สุวรรณภูมิ	7	6	2	0	3	9	41	25	12	9	7	12	133	114.32
เมืองสรวง	0	0	0	0	0	0	0	0	0	0	2	5	7	30.10
โพนทราย	1	6	0	0	0	1	0	1	0	0	0	2	11	39.38
อาจสามารถ	3	4	4	2	1	0	2	8	7	3	5	2	41	55.15
เมยวดี	0	0	0	1	0	0	0	0	0	0	2	1	4	17.65
ศรีสมเด็จ	0	2	0	1	0	0	0	0	0	0	0	0	3	8.16
จังหาร	1	1	0	0	0	1	10	0	2	8	2	1	26	55.23
เชียงขวัญ	0	3	0	0	0	0	0	0	0	2	0	0	5	18.00
หนองฮี	0	0	0	0	1	0	0	1	0	0	0	0	2	8.01
ทุ่งเขาหลวง	0	0	0	0	0	1	0	0	0	0	0	1	2	8.46
<b>รวมทั้งหมด</b>	<b>37</b>	<b>37</b>	<b>18</b>	<b>6</b>	<b>7</b>	<b>39</b>	<b>86</b>	<b>61</b>	<b>50</b>	<b>39</b>	<b>22</b>	<b>41</b>	<b>443</b>	<b>33.94</b>

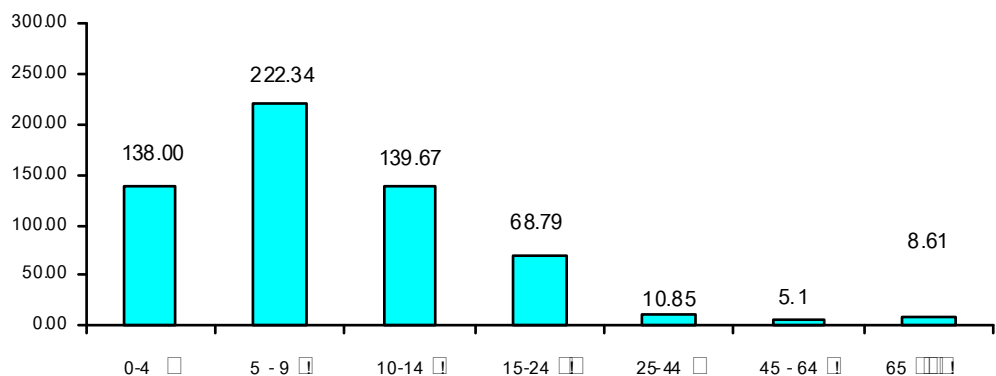
ข้อมูล ณ วันที่ 31 ธันวาคม 2556 (จากรายงาน 506)

## 5. สถานการณ์โรคสุกใส

สถานการณ์โรคสุกใส จังหวัดร้อยเอ็ด ปี 2556 ตั้งแต่ 1 มกราคม - 31 ธันวาคม 2556 มีรายงานผู้ป่วย 602 ราย อัตราป่วย 46.13 ต่อประชากรแสนคน ส่วนใหญ่จะพบผู้ป่วยสูงสุดในช่วงเดือนมกราคม - มีนาคม สำหรับในปี 2556 จำนวนผู้ป่วยน้อยกว่าค่ามัธยฐาน 5 ปี ทุกเดือน กลุ่มอายุที่มีอัตราป่วยสูงสุด คือ กลุ่มอายุ 5 - 9 ปี รองลงมาคือ กลุ่มอายุ 10- 14 ปี และ 0 - 4 ปี ตามลำดับ



รูปที่ 11 จำนวนผู้ป่วยโรคสุกใส จำแนกรายเดือน จ.ร้อยเอ็ด ปี 2555 - 2556 และมัธยฐาน 5 ปี



รูปที่ 12 อัตราป่วยโรคสุกใส จำแนกตามกลุ่มอายุ จังหวัดร้อยเอ็ด ปี 2556

โรคสุกใส พบว่ามีการระบาดสูงสุดในช่วงเดือนมกราคม - มีนาคมของทุกปี ดังนั้น จึงขอให้ทุกอำเภอเน้นการให้สุขศึกษาและประชาสัมพันธ์ในเรื่องการป้องกันและควบคุมโรค โดยเฉพาะการแยกผู้ป่วยและการใช้สิ่งของร่วมกับผู้ป่วย



ตารางที่ 12 จำนวนผู้ป่วยโรคสกุสไก จำแนกรายอำเภอ จังหวัดร้อยเอ็ด ปี 2556

อำเภอ	เดือน												รวม	อัตราป่วย (ต่อแสน)
	ม.ค.	ก.พ.	มี.ค.	เม.ย.	พ.ค.	มิ.ย.	ก.ค.	ส.ค.	ก.ย.	ต.ค.	พ.ย.	ธ.ค.		
เมือง	4	6	15	9	6	3	1	7	10	3	5	3	72	46.24
เกษตรวิสัย	3	16	14	3	1	2	0	0	0	1	0	5	45	45.88
ปทุมรัตน์	2	7	7	2	2	2	0	0	0	4	3	5	34	63.63
จตุรพักตรพิมาน	2	3	2	3	3	3	0	1	2	2	3	4	28	34.78
ธวัชบุรี	3	4	4	2	0	1	0	0	0	0	0	0	14	20.55
พนมไพร	7	4	8	1	1	1	1	1	0	2	3	1	30	40.88
โพนทอง	3	6	19	7	5	4	9	3	4	3	5	2	70	65.04
โพธิ์ชัย	3	6	15	3	0	0	1	1	2	2	5	4	42	72.89
หนองพอก	1	1	1	3	2	1	0	1	2	1	3	6	22	33.59
เสลภูมิ	6	14	10	4	3	2	0	0	2	0	4	5	50	41.57
สุวรรณภูมิ	3	3	4	6	4	6	2	1	1	7	2	3	42	36.10
เมืองสรวง	2	0	2	1	0	2	0	0	2	0	3	0	12	51.59
โพนทราย	4	2	2	1	0	1	1	0	2	1	0	0	14	50.12
อาจสามารถ	5	8	18	3	2	1	1	2	3	1	1	1	46	61.88
เมยวดี	7	3	3	1	0	0	0	1	1	0	0	0	16	70.59
ศรีสมเด็จ	0	4	3	1	1	0	1	1	0	0	0	6	17	46.21
จังหาร	3	1	2	2	3	1	1	1	0	4	0	1	19	40.36
เชียงขวัญ	0	4	2	0	3	0	0	0	0	0	0	3	12	43.20
หนองฮี	0	1	1	0	1	1	0	0	0	2	6	1	13	52.09
ทุ่งเขาหลวง	0	1	1	1	0	0	0	0	0	0	0	1	4	16.91
<b>รวมทั้งหมด</b>	<b>58</b>	<b>94</b>	<b>133</b>	<b>53</b>	<b>37</b>	<b>31</b>	<b>18</b>	<b>20</b>	<b>31</b>	<b>33</b>	<b>43</b>	<b>51</b>	<b>602</b>	<b>46.13</b>

ข้อมูล ณ วันที่ 31 ธันวาคม 2556 (จากรายงาน 506)

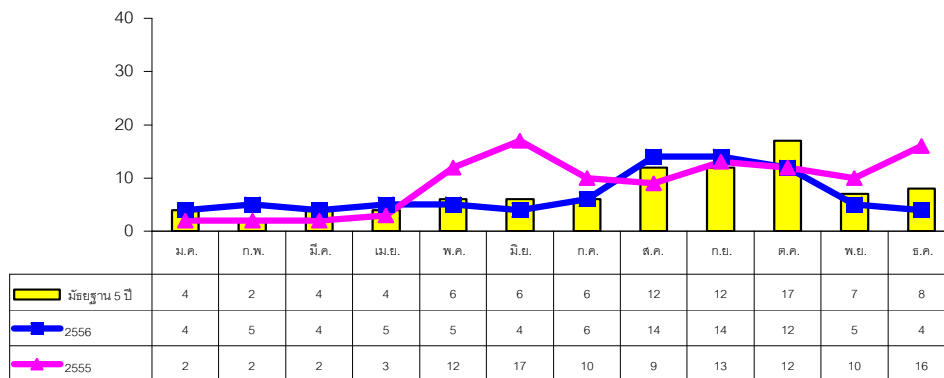
## 6 สถานการณ์โรคเลปโตสไปโรซิส

ตั้งแต่ 1 มกราคม- 31 ธันวาคม 2556 มีรายงานผู้ป่วยด้วยโรคเลปโตสไปโรซิส จำนวน 82 ราย เสียชีวิต 1 ราย (อ.เสลภูมิ) อัตราป่วยเท่ากับ 6.28 ต่อแสนประชากร อัตราป่วยตาย ร้อยละ 1.22

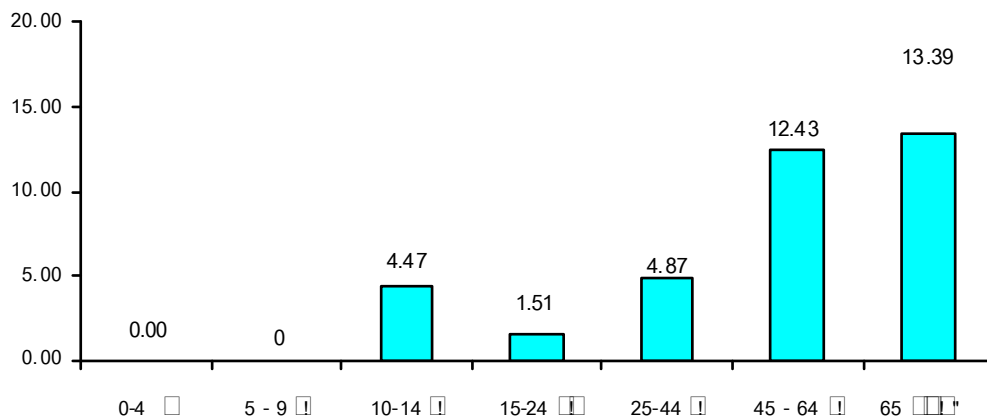
จำนวนผู้ป่วยจำแนกรายเดือนปี 2556 น้อยกว่าปี 2555 และค่ามัธยฐานย้อนหลัง 5 ปี

พบผู้ป่วย 15 อำเภอ อำเภอที่มีอัตราป่วยป่วยสูงสุด คือ อ.ปทุมรัตน์ รองลงมาคือ อ.เมืองสรวง อ.เกษตรวิสัย และ อ.อาจสามารถ

กลุ่มอายุ ที่พบผู้ป่วยสูงสุด คือ กลุ่มอายุ 65 ปีขึ้นไป (อัตราป่วย 13.39 ต่อประชากรแสนคน ) รองลงมาคือ กลุ่มอายุ 45 - 64 ปี (อัตราป่วย 12.43 ต่อประชากรแสนคน ) และ กลุ่มอายุ 25 - 44 ปี (อัตราป่วย 4.87 ต่อประชากรแสนคน) อัตราส่วนเพศชาย : เพศหญิง เท่ากับ 2.6 : 1



รูปที่ 13 จำนวนผู้ป่วยโรคเลปโตสไปโรซิส จำแนกรายเดือน ปี 2555 - 2556 และมัธยฐาน 5 ปี



รูปที่ 14 อัตราป่วยโรคเลปโตสไปโรซิส จำแนกตามกลุ่มอายุ จังหวัดร้อยเอ็ด ปี 2556

ตารางที่ 13 จำนวนผู้ป่วยโรคเลปโตสไปโรซีส จำแนกรายเดือน ปี 2556

อำเภอ	เดือน												รวม	อัตราป่วย (ต่อแสน)
	ม.ค.	ก.พ.	มี.ค.	เม.ย.	พ.ค.	มิ.ย.	ก.ค.	ส.ค.	ก.ย.	ต.ค.	พ.ย.	ธ.ค.		
เมือง	0	1	0	1	1	0	0	1	4	2	0	0	10	6.42
-ในเขตเทศบาล	0	0	0	0	1	0	0	1	1	0	0	0	3	8.70
- นอกเขต	0	1	0	1	0	0	0	0	3	2	0	0	7	5.77
เกษตรวิสัย	0	0	3	0	0	0	0	3	1	1	3	0	11	11.21
ปทุมรัตน์	3	1	1	0	1	1	2	5	3	1	0	0	18	33.69
จตุรพักตรพิมาน	0	1	0	0	0	0	0	0	1	0	0	0	2	2.48
ธวัชบุรี	0	0	0	0	0	0	0	1	0	2	0	0	3	4.40
พนมไพร	0	0	0	0	0	0	0	2	0	1	1	0	4	5.45
โพนทอง	0	0	0	0	0	0	0	0	0	0	0	0	0	0.00
โพธิ์ชัย	0	0	0	0	0	0	0	0	0	0	0	0	0	0.00
หนองพอก	0	1	0	1	1	1	1	0	0	0	0	1	6	9.16
เสลภูมิ	0	1	0	1	1	1	0	0	0	0	0	0	4	3.33
สุวรรณภูมิ	0	0	0	1	0	0	0	1	1	1	1	0	5	4.30
เมืองสรวง	0	0	0	0	0	0	0	0	3	0	0	1	4	17.20
โพนทราย	0	0	0	0	1	0	0	0	0	1	0	0	2	7.16
อาจสามารถ	1	0	0	1	0	1	1	1	0	1	0	2	8	10.76
เมยวดี	0	0	0	0	0	0	0	0	0	0	0	0	0	0.00
ศรีสมเด็จ	0	0	0	0	0	0	0	0	0	0	0	0	0	0.00
จังหาร	0	0	0	0	0	0	0	0	0	0	0	0	0	0.00
เสิงสาง	0	0	0	0	0	0	2	0	0	0	0	0	2	7.20
หนองฮี	0	0	0	0	0	0	0	0	0	1	0	0	1	4.01
ทุ่งเขาหลวง	0	0	0	0	0	0	0	0	1	1	0	0	2	8.46
<b>รวมทั้งหมด</b>	<b>4</b>	<b>5</b>	<b>4</b>	<b>5</b>	<b>5</b>	<b>4</b>	<b>6</b>	<b>14</b>	<b>14</b>	<b>12</b>	<b>5</b>	<b>4</b>	<b>82</b>	<b>6.28</b>

ข้อมูล ณ วันที่ 31 ธันวาคม 2556 (จากรายงาน 506)

## 7. สถานการณ์โรคเมลิออยโดซิส

ตั้งแต่ 1 มกราคม- 31 ธันวาคม 2556 มีรายงานผู้ป่วยด้วยโรคเมลิออยโดซิส จำนวน 298 ราย ไม่มีเสียชีวิต อัตราป่วยเท่ากับ 22.83 ต่อแสนประชากร

ตารางที่ 14 จำนวนผู้ป่วยโรคเมลิออยโดซิส จำแนกรายเดือน ปี 2556

อำเภอ	เดือน												รวม	อัตราป่วย (ต่อแสน)
	ม.ค.	ก.พ.	มี.ค.	เม.ย.	พ.ค.	มิ.ย.	ก.ค.	ส.ค.	ก.ย.	ต.ค.	พ.ย.	ธ.ค.		
เมือง	1	3	5	6	2	2	1	0	6	6	2	2	36	23.12
เกษตรวิสัย	1	1	2	0	0	1	3	1	0	0	0	1	10	10.20
ปทุมรัตต์	1	1	0	0	2	0	2	1	2	0	0	1	10	18.72
จตุรพักตรพิมาน	1	0	2	0	0	1	0	1	1	0	0	1	7	8.70
ธวัชบุรี	2	1	4	1	3	0	3	0	5	1	1	2	23	33.75
พนมไพร	2	1	1	3	1	2	2	1	3	0	2	3	21	28.62
โพนทอง	1	0	1	3	3	0	0	0	2	2	0	3	15	13.94
โพธิ์ชัย	6	3	0	3	2	0	1	1	0	1	2	0	19	32.97
หนองพอก	5	3	2	4	8	4	9	9	2	2	4	8	60	91.61
เสลภูมิ	7	3	1	4	0	1	2	2	0	2	1	1	24	19.95
สุวรรณภูมิ	0	0	1	2	2	0	2	0	0	0	0	1	8	6.88
เมืองสรวง	0	0	1	0	0	0	0	0	0	1	0	0	2	8.60
โพนทราย	2	0	0	0	0	0	0	0	0	0	0	0	2	7.16
อาจสามารถ	2	0	0	1	1	0	0	0	3	3	1	1	12	16.14
เมยวดี	2	0	0	1	1	0	0	0	0	1	1	2	8	35.30
ศรีสมเด็จ	0	0	0	0	1	1	0	0	0	1	0	0	3	8.16
จังหาร	1	1	1	3	0	2	2	3	1	4	2	3	23	48.86
เสิงสาง	2	0	0	0	0	0	1	0	0	1	0	0	4	14.40
หนองฮี	0	0	0	0	1	0	2	1	1	2	0	0	7	28.05
ทุ่งเขาหลวง	0	2	0	0	1	0	0	0	1	0	0	0	4	16.91
<b>รวมทั้งหมด</b>	<b>36</b>	<b>19</b>	<b>21</b>	<b>31</b>	<b>28</b>	<b>14</b>	<b>30</b>	<b>20</b>	<b>27</b>	<b>27</b>	<b>16</b>	<b>29</b>	<b>298</b>	<b>22.83</b>

ข้อมูล ณ วันที่ 31 ธันวาคม 2556 (จากรายงาน 506)