

สถานการณ์อุบัติเหตุจังหวัดร้อยเอ็ด เดือนพฤษภาคม 2555

สำนักงานสาธารณสุขจังหวัดร้อยเอ็ด

ตารางที่ 1 สาเหตุของการบาดเจ็บและเสียชีวิตจากอุบัติเหตุขนส่งและอื่นๆ 19 สาเหตุ

สาเหตุของการบาดเจ็บ 19 สาเหตุ	ผู้บาดเจ็บ ทั้งหมด		ผู้บาดเจ็บ ในจังหวัด		ผู้บาดเจ็บ รักษาในรพ.		ผู้บาดเจ็บ ตายทั้งหมด		ผู้บาดเจ็บตาย ที่อยู่ใน จว.		ผู้บาดเจ็บ ตายก่อน ถึง รพ.		ผู้บาดเจ็บ ตายในรพ.	
	ช	ญ	ช	ญ	ช	ญ	ช	ญ	ช	ญ	ช	ญ	ช	ญ
1.อุบัติเหตุการขนส่งทางบก (v01-v89)	732	366	689	337	233	73	1	2	1	2	0	2	1	0
2. อุบัติเหตุอื่นๆ	1,504	943	1,425	905	168	57	0	0	0	0	0	0	0	0
2.1 พลัด ตก หรือหกล้ม (W00-W19)	329	213	308	205	66	32	0	0	0	0	0	0	0	0
2.2 สัมผัสกับแรงเชิงกลวัตถุสิ่งของ (W20-W49)	653	236	618	226	79	15	0	0	0	0	0	0	0	0
2.3 สัมผัสกับแรงเชิงกลของสัตว์/คน (W50-W64)	537	508	516	491	3	6	0	0	0	0	0	0	0	0
2.4 การตกน้ำ จมน้ำ (W65-W74)	3	2	2	2	1	1	0	0	0	0	0	0	0	0
2.5 คุกคามการหายใจ (W75-W84)	6	3	5	3	0	0	0	0	0	0	0	0	0	0
2.6 สัมผัสกระแสไฟฟ้า รังสี อุณหภูมิ (W85-99)	11	2	10	2	8	1	0	0	0	0	0	0	0	0
2.7 สัมผัสควันไฟและเปลวไฟ (X00-X09)	2	2	2	2	1	0	0	0	0	0	0	0	0	0
2.8 สัมผัสความร้อน ของร้อน (X10-X19)	8	11	8	11	2	1	0	0	0	0	0	0	0	0
2.9 สัมผัสพิษจากสัตว์หรือพืช (X20-X29)	50	31	44	28	8	3	0	0	0	0	0	0	0	0
2.10 สัมผัสพลังงานจากธรรมชาติ (X30-X39)	0	0	0	0	0	0	0	0	0	0	0	0	0	0
2.11 สัมผัสพิษและสารอื่นๆ (X40-X49)	6	0	5	0	2	0	0	0	0	0	0	0	0	0
2.12 การออกแรงเกิน (X50-X57)	0	0	0	0	0	0	0	0	0	0	0	0	0	0
2.13 สัมผัสกับสิ่งไม่ทราบแน่ชัด (X58-X59)	0	3	0	3	0	0	0	0	0	0	0	0	0	0
3.ทำร้ายตัวเองด้วยวิธีต่างๆ (x60-x84)	11	6	11	6	6	4	0	0	0	0	0	0	0	0
4. ถูกทำร้ายด้วยวิธีต่างๆ (X85-Y09)	280	61	260	55	70	7	1	0	1	0	1	0	0	0
5. บาดเจ็บโดยไม่ทราบเจตนา (Y10-Y33)	23	11	22	11	0	0	0	0	0	0	0	0	0	0
6. ดำเนินการทางกฎหมาย/สงคราม (Y35-Y36)	0	0	0	0	0	0	0	0	0	0	0	0	0	0
7.ไม่ทราบทั้งสาเหตุและเจตนา(Y34)	3	0	3	0	0	0	0	0	0	0	0	0	0	0
รวม	2,654	1,455	2,503	1,382	479	143	2	2	2	2	1	2	1	0

จากตาราง

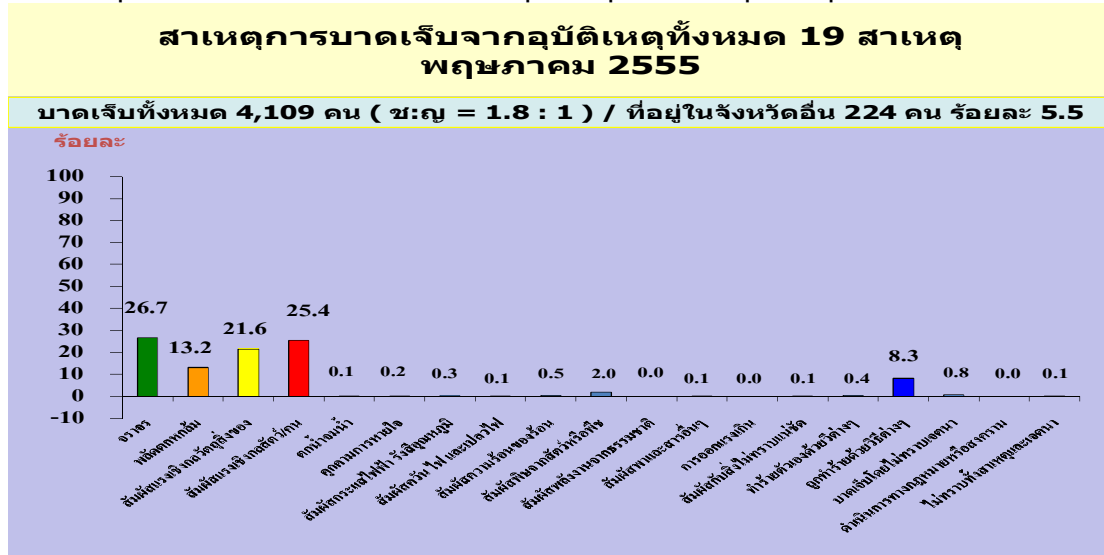
-ผู้บาดเจ็บจากอุบัติเหตุ 19 สาเหตุ จำนวน 4,109 คน (ช 2,654 / ญ 1,455) มีที่อยู่จังหวัดอื่น 224 คน ร้อยละ 5.5
จำแนกประเภทเป็น Admit 622 คน (15.1 %) , รักษาทุเลา/กลับบ้าน (84.8 %) , เสียชีวิต 4 คน (0.1 %)
อัตราป่วย 314.11 ต่อแสนประชากร, อัตราตาย 0.306 ต่อแสนประชากร, อัตราป่วยตายร้อยละ 0.3

-อุบัติเหตุจราจร จำนวน 1,098 คน (ช 732 / ญ 366) มีที่อยู่จังหวัดอื่น 72 คน ร้อยละ 6.6

อัตราป่วย 83.93 ต่อแสนประชากร, อัตราตาย 0.23

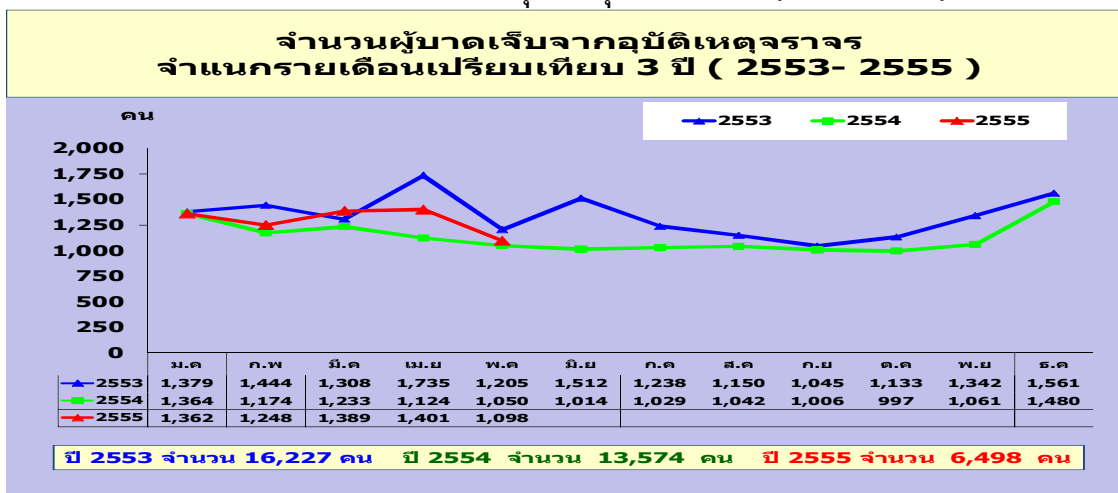
จำแนกประเภทเป็น Admit 306 คน (27.9 %) , รักษาทุเลา/กลับบ้าน (71.9 %) , เสียชีวิต 3 คน (0.3%)

สัดส่วนสาเหตุของการบาดเจ็บและเสียชีวิตจากอุบัติเหตุขนส่งและอุบัติเหตุอื่นๆ จำแนกเป็น 19 สาเหตุ

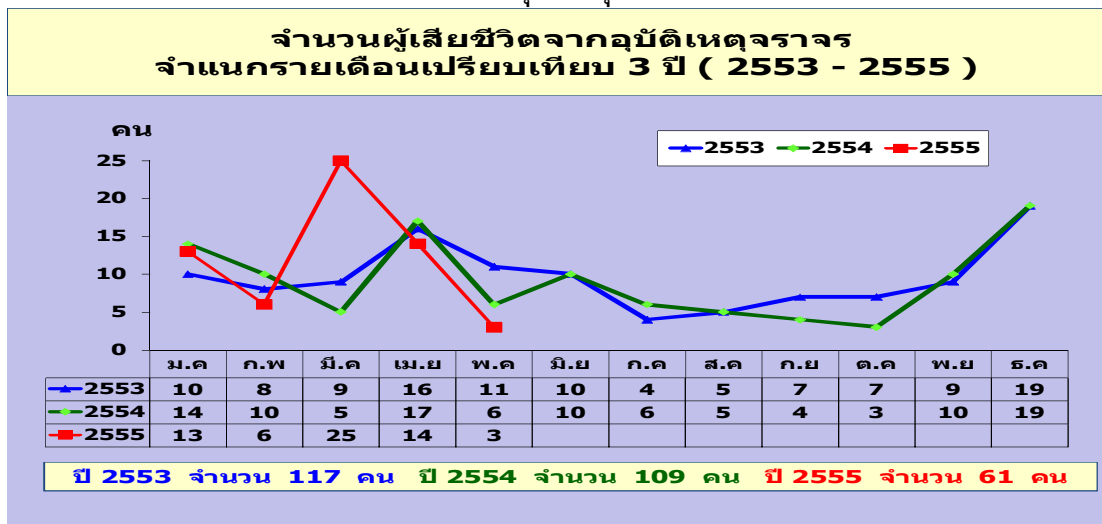


จากกราฟ สาเหตุของการบาดเจ็บ 5 อันดับแรก คือ จราจร ร้อยละ 26.7 รองลงมา สัมผัสกับแรงเชิงกลของสัตว์/คน ร้อยละ 25.4, สัมผัสกับแรงเชิงกลวัตถุสิ่งของ ร้อยละ 21.6, พลัดตก/หล่น ร้อยละ 13.2 และ ถูกทำร้ายด้วยวิธีต่างๆ ร้อยละ 8.3

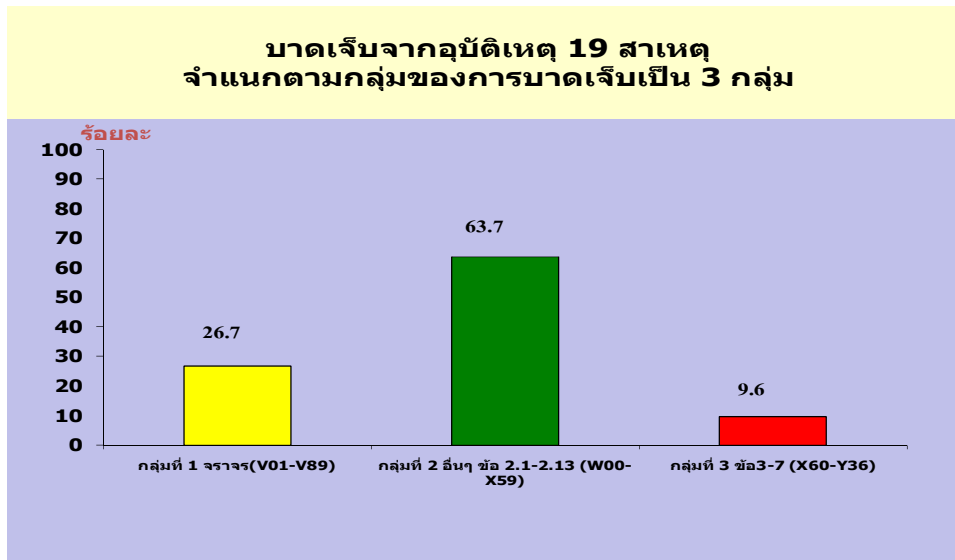
เปรียบเทียบการบาดเจ็บจากอุบัติเหตุจราจร 3 ปี (2553 - 2555)



เปรียบเทียบการเสียชีวิตจากอุบัติเหตุจราจร 3 ปี (2553 - 2555)



จำแนกกลุ่มผู้บาดเจ็บ เป็น 3 กลุ่ม ดังนี้



กลุ่มที่ 1 อุบัติเหตุจราจร (ข้อ 1)

บาดเจ็บ 1,098 คน ร้อยละ 26.7 ของผู้บาดเจ็บทั้งหมด (ช 732 คน/ญ 366 คน) อัตราส่วน ช:ญ = 2:1
ผู้บาดเจ็บที่มีที่อยู่จังหวัดอื่น 72 คน (ช 43 /ญ 29) คิดเป็นร้อยละ 6.6

เสียชีวิต 3 คน (ช 1/ ญ 2) ใน 1 อำเภอ คือ เสลภูมิ รถจักรยานยนต์

กลุ่มที่ 2 อุบัติเหตุอื่นๆ (ข้อ 2.1-2.13)

บาดเจ็บ 2,616 คน ร้อยละ 63.7 ของผู้บาดเจ็บทั้งหมด (ช 1,504 คน/ญ 943 คน)
ไม่มีเสียชีวิต

กลุ่มที่ 3 บาดเจ็บจากการทำร้ายตัวเอง, ถูกทำร้าย, บาดเจ็บโดยไม่ทราบเจตนา, บาดเจ็บจากการดำเนินการทางกฎหมายหรือสงคราม และบาดเจ็บโดยไม่ทราบทั้งสาเหตุและเจตนา (ข้อ 3 - 7)

บาดเจ็บรวม 395 คน ร้อยละ 9.6 ของผู้บาดเจ็บทั้งหมด (ช 317 /ญ 78)

เสียชีวิต 1 คน (ช) สาเหตุ ถูกทำร้าย (อ.จตุรพักตรพิมาน)