

สถานการณ์อุบัติเหตุจังหวัดร้อยเอ็ด เดือนกุมภาพันธ์ 2555

สำนักงานสาธารณสุขจังหวัดร้อยเอ็ด

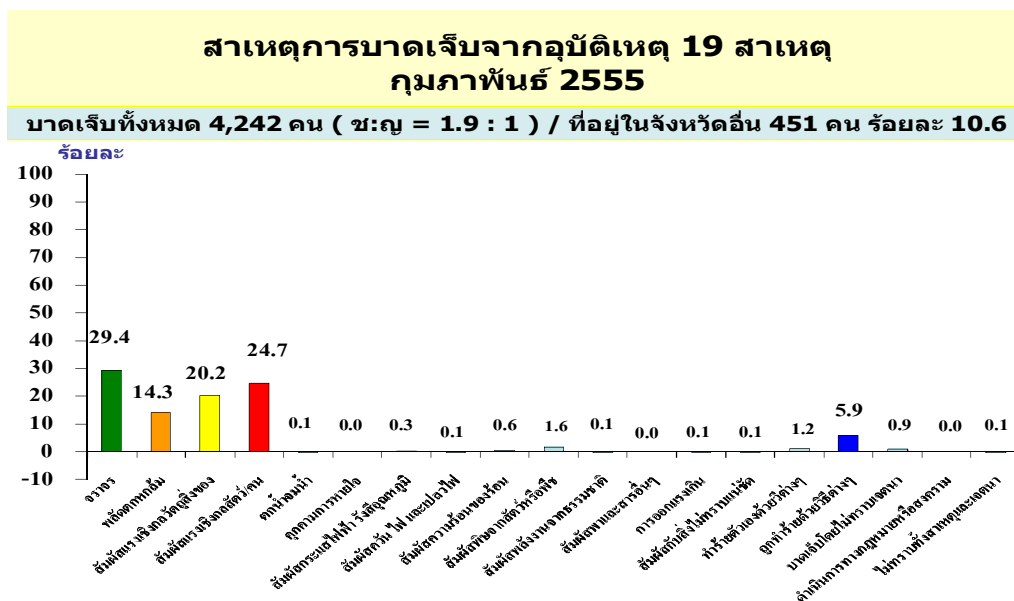
ตารางที่ 1 สาเหตุของการบาดเจ็บและเสียชีวิตจากอุบัติเหตุขนส่งและอื่นๆ 19 สาเหตุ

สาเหตุของการบาดเจ็บ 19 สาเหตุ	ผู้บาดเจ็บ ทั้งหมด		ผู้บาดเจ็บ ในจังหวัด		ผู้บาดเจ็บ รักษาในรพ.		ผู้บาดเจ็บ ตายทั้งหมด		ผู้บาดเจ็บตาย ที่อยู่ใน จว.		ผู้บาดเจ็บ ตายก่อน ถึง รพ.		ผู้บาดเจ็บ ตายในรพ.	
	ช	ญ	ช	ญ	ช	ญ	ช	ญ	ช	ญ	ช	ญ	ช	ญ
1.อุบัติเหตุการขนส่งทางบก (v01-v89)	883	365	805	334	273	70	5	1	5	1	4	1	1	0
2. อุบัติเหตุอื่นๆ	1,640	1,005	1,548	961	198	67	5	0	3	0	1	0	2	0
2.1 พลัด ตก หรือหกล้ม (W00-W19)	378	228	356	220	84	36	1	0	0	0	0	0	0	0
2.2 สัมผัสกับแรงเชิงกลวัตถุสิ่งของ (W20-W49)	629	226	584	213	93	16	0	0	0	0	0	0	0	0
2.3 สัมผัสกับแรงเชิงกลของสัตว์/คน (W50-W64)	557	492	535	471	3	4	0	0	0	0	0	0	0	0
2.4 การตกน้ำ จมน้ำ (W65-W74)	4	1	4	1	0	0	4	0	3	0	1	0	2	0
2.5 คุกคามการหายใจ (W75-W84)	1	1	1	1	0	0	0	0	0	0	0	0	0	0
2.6 สัมผัสกระแสไฟฟ้า รังสี อุณหภูมิต่ำ (W85-99)	7	5	7	5	2	1	0	0	0	0	0	0	0	0
2.7 สัมผัสควันไฟและเปลวไฟ (X00-X09)	5	1	3	1	1	0	0	0	0	0	0	0	0	0
2.8 สัมผัสความร้อน ของร้อน (X10-X19)	14	12	14	11	3	1	0	0	0	0	0	0	0	0
2.9 สัมผัสพิษจากสัตว์หรือพืช (X20-X29)	33	36	33	35	7	7	0	0	0	0	0	0	0	0
2.10 สัมผัสพลังงานจลน์จากรถยนต์ (X30-X39)	4	0	3	0	2	0	0	0	0	0	0	0	0	0
2.11 สัมผัสพิษและสารอื่นๆ (X40-X49)	1	1	1	1	1	1	0	0	0	0	0	0	0	0
2.12 การออกแรงเกิน (X50-X57)	4	0	4	0	0	0	0	0	0	0	0	0	0	0
2.13 สัมผัสกับสิ่งไม่ทราบแน่ชัด (X58-X59)	3	2	3	2	2	1	0	0	0	0	0	0	0	0
3. ทำร้ายตัวเองด้วยวิธีต่างๆ (X60-X84)	39	14	37	14	7	3	2	1	2	1	2	0	0	1
4. ถูกทำร้ายด้วยวิธีต่างๆ (X85-Y09)	194	58	181	53	40	4	0	1	0	1	0	1	0	0
5. บาดเจ็บโดยไม่ทราบเจตนา (Y10-Y33)	21	17	19	16	1	0	0	0	0	0	0	0	0	0
6. ดำเนินการทางกฎหมาย/สงคราม (Y35-Y36)	0	0	0	0	0	0	0	0	0	0	0	0	0	0
7. ไม่ทราบทั้งสาเหตุและเจตนา(Y34)	5	1	5	1	1	0	0	0	0	0	0	0	0	0
รวม	2,782	1,460	2,595	1,379	520	144	12	3	10	3	7	2	5	1

จากตาราง - ผู้บาดเจ็บจากอุบัติเหตุ 19 สาเหตุ จำนวน 4,242 คน (มีที่อยู่จังหวัดอื่น 6.3 %) จำแนกประเภทเป็น Admit 664 คน (15.7 %) , รักษาหุเลา/กลับบ้าน (84.2 %) และเสียชีวิต 15 คน (0.1 %)
 - ผู้บาดเจ็บจากอุบัติเหตุจราจร 1,248 คน (มีที่อยู่จังหวัดอื่น 8.7 %) อัตราป่วย 95.40 ต่อแสนประชากร จำแนกเป็น Admit 343 คน (27.5 %) , รักษาหุเลา/กลับบ้าน (72.0 %) และเสียชีวิต 6 คน (0.5 %) คิดเป็นอัตราตาย 0.46 ต่อแสนประชากร

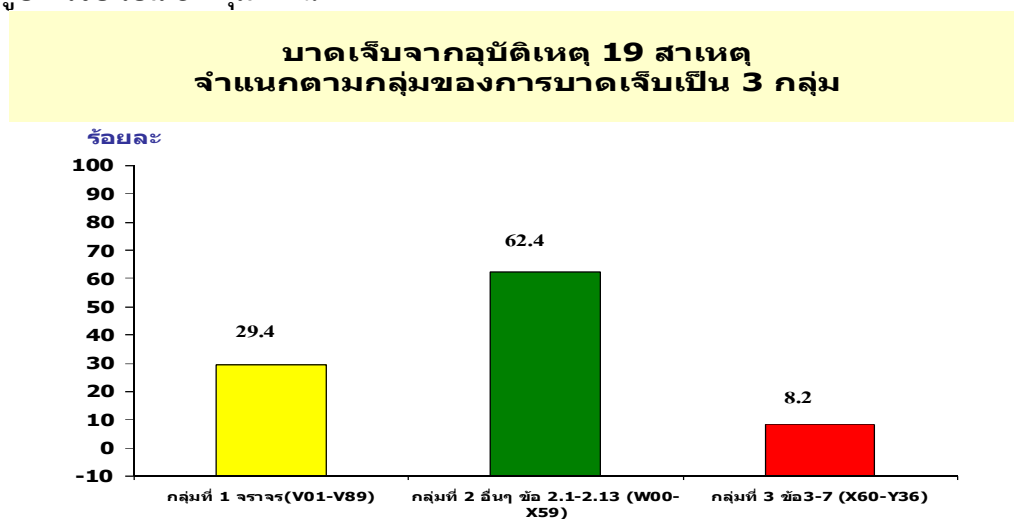
ผู้บาดเจ็บทั้งหมด 19 สาเหตุ คิดเป็นอัตราป่วย 324.27 ต่อแสนประชากร, อัตราตาย 1.147 ต่อแสนประชากร และอัตราป่วยตายร้อยละ 0.5

สัดส่วนสาเหตุของการบาดเจ็บและเสียชีวิตจากอุบัติเหตุขนส่งและอุบัติเหตุอื่นๆ จำแนกเป็น 19 สาเหตุ



จากกราฟ สาเหตุของการบาดเจ็บ 5 อันดับแรก คือ จราจร ร้อยละ 29.4 รองลงมา สัมผัสกับแรงเชิงกลของสัตว์/คน ร้อยละ 24.7 , สัมผัสกับแรงเชิงกลวัตถุสิ่งของ ร้อยละ 20.2, พลัดตก/หกล้ม ร้อยละ 14.3 และ ถูกทำร้ายด้วยวิธีต่างๆ ร้อยละ 5.9

จำแนกกลุ่มผู้บาดเจ็บ เป็น 3 กลุ่ม ดังนี้



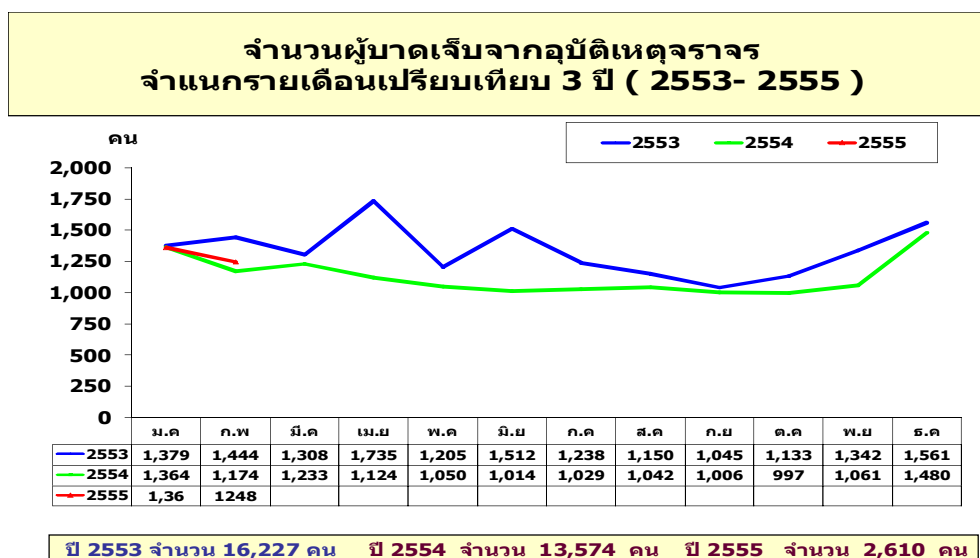
กลุ่มที่ 1 อุบัติเหตุจราจร(ข้อ 1) 1,248 คน ร้อยละ 29.4 ของผู้บาดเจ็บทั้งหมด (ช 883 คน/ญ 365 คน)/ช:ญ=2.4:1 เสียชีวิต 6 คน (ชาย 5 /หญิง 1) ใน 5 อำเภอ คือ อ.เมือง 2 คน (ช1/ญ1) , อ.เกษตรวิสัย 1 คน (ช) , อ.เสลภูมิ 1 คน (ช) , อ.เมืองสรวง 1 คน (ช) และ อ.เมยวดี 1 คน (ช)

ผู้บาดเจ็บที่มีที่อยู่อื่นๆ 109 คน (ช 78 /ญ 31) คิดเป็นร้อยละ 8.7

กลุ่มที่ 2 อุบัติเหตุอื่นๆ(ข้อ 2.1-2.13) 2,645 คน ร้อยละ 62.4 ของผู้บาดเจ็บทั้งหมด (ช 1,640 คน/ญ 1,005 คน) เสียชีวิต 5 คน (ชาย) สาเหตุ พลัดตกหกล้ม 1 คน (อ.เมือง) , ตกน้ำจมน้ำ 4 คน ใน 4 อำเภอๆ ละ 1 คน คือ อ.จตุรพักตรพิมาน , โพนชัย, เสลภูมิ และ โพนทราย

กลุ่มที่ 3 บาดเจ็บจากการทำร้ายตัวเอง, ถูกทำร้าย, บาดเจ็บโดยไม่ทราบเจตนา, บาดเจ็บจากการดำเนินการทางกฎหมายหรือสงคราม และบาดเจ็บโดยไม่ทราบทั้งสาเหตุและเจตนา (ข้อ 3 - 7)
รวม 349 คน ร้อยละ 8.2 ของผู้บาดเจ็บทั้งหมด (ช 259 /ญ 90) เสียชีวิต 4 คน (ช 2/ญ 2)
สาเหตุ ทำร้ายตัวเอง 3 คน (ช 2/ญ 1) ใน 2 อำเภอ คือ อ.เมือง 2 คน (ช1/ญ1) และ อ.เมืองสงวน 1 (ช) และ ถูกทำร้าย 1 คน (ญ) อ.เมือง

กราฟเปรียบเทียบการบาดเจ็บจากอุบัติเหตุจราจร 3 ปี (2553 - 2555)



กราฟเปรียบเทียบการเสียชีวิตจากอุบัติเหตุจราจร 3 ปี (2553 - 2555)

