

สถานการณ์อุบัติเหตุจังหวัดร้อยเอ็ด เดือนมกราคม 2555

สำนักงานสาธารณสุขจังหวัดร้อยเอ็ด

ตารางที่ 1 สาเหตุของการบาดเจ็บและเสียชีวิตจากอุบัติเหตุขนส่งและอื่นๆ 19 สาเหตุ

สาเหตุของการบาดเจ็บ 19 สาเหตุ	ผู้บาดเจ็บ ทั้งหมด		ผู้บาดเจ็บ ในจังหวัด		ผู้บาดเจ็บ รักษาในรพ.		ผู้บาดเจ็บ ตายทั้งหมด		ผู้บาดเจ็บตาย ที่อยู่ใน จว.		ผู้บาดเจ็บ ตายก่อนถึง รพ.		ผู้บาดเจ็บ ตายในรพ.	
	ช	ญ	ช	ญ	ช	ญ	ช	ญ	ช	ญ	ช	ญ	ช	ญ
1.อุบัติเหตุการขนส่งทางบก (v01-v89)	915	447	850	412	279	96	11	2	11	2	8	2	3	1
2. อุบัติเหตุอื่นๆ	1,858	1,194	1,750	1,153	198	90	3	0	3	0	1	0	2	0
2.1 พลัด ตก หรือหกล้ม (w00-w19)	404	285	384	272	87	50	1	0	1	0	0	0	1	0
2.2 สัมผัสกับแรงเชิงกลวัตถุสิ่งของ (w20-w49)	686	234	628	231	73	19	1	0	1	0	0	0	1	0
2.3 สัมผัสกับแรงเชิงกลของสัตว์/คน (w50-w64)	671	592	645	573	10	3	0	0	0	0	0	0	0	0
2.4 การตกน้ำ จมน้ำ (w65-w74)	2	2	2	2	0	2	1	0	1	0	1	0	0	0
2.5 ความเครียด (w75-w84)	1	1	1	1	0	0	0	0	0	0	0	0	0	0
2.6 สัมผัสกระแสไฟฟ้า รังสี อุณหภูมิ (w85-99)	8	1	8	0	1	0	0	0	0	0	0	0	0	0
2.7 สัมผัสควันไฟและเปลวไฟ (x00-x09)	5	1	4	1	2	1	0	0	0	0	0	0	0	0
2.8 สัมผัสความร้อน ของร้อน (x10-x19)	8	10	8	10	5	4	0	0	0	0	0	0	0	0
2.9 สัมผัสพิษจากสัตว์หรือพืช (x20-x29)	58	62	55	57	15	9	0	0	0	0	0	0	0	0
2.10 สัมผัสพลังงานจากธรรมชาติ (x30-x39)	2	1	2	1	0	0	0	0	0	0	0	0	0	0
2.11 สัมผัสพิษและสารอื่นๆ (x40-x49)	8	5	8	5	4	2	0	0	0	0	0	0	0	0
2.12 การออกแรงเกิน (x50-x57)	4	0	4	0	0	0	0	0	0	0	0	0	0	0
2.13 สัมผัสกับสิ่งไม่ทราบแน่ชัด (x58-x59)	1	0	1	0	1	0	0	0	0	0	0	0	0	0
3. ทำร้ายตัวเองด้วยวิธีต่างๆ (x60-x84)	35	11	33	11	3	4	0	1	0	1	0	1	0	0
4. ถูกทำร้ายด้วยวิธีต่างๆ (x85-y09)	175	86	165	79	30	13	1	0	1	0	1	0	0	0
5. บาดเจ็บโดยไม่ทราบเจตนา (y10-y33)	24	5	21	5	1	0	0	0	0	0	0	0	0	0
6. ดำเนินการทางกฎหมาย/สงคราม (y35-y36)	0	0	0	0	0	0	0	0	0	0	0	0	0	0
7. ไม่ทราบทั้งสาเหตุและเจตนา(y34)	8	5	8	4	1	0	0	0	0	0	0	0	0	0
<b>รวม</b>	<b>3,015</b>	<b>1,748</b>	<b>2,827</b>	<b>1,664</b>	<b>512</b>	<b>203</b>	<b>15</b>	<b>3</b>	<b>15</b>	<b>3</b>	<b>10</b>	<b>3</b>	<b>5</b>	<b>1</b>

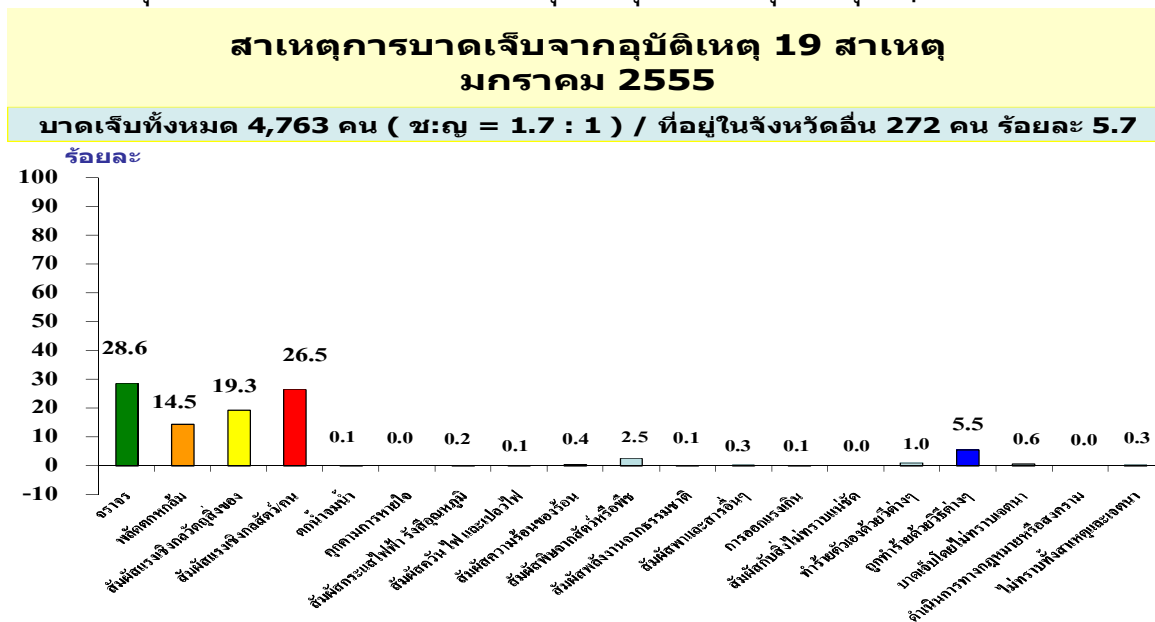
จากตาราง - ผู้บาดเจ็บจากอุบัติเหตุ 19 สาเหตุ จำนวน 4,763 คน ( มีที่อยู่จังหวัดอื่น 5.7 % ) จำแนกประเภทเป็น Admit 715 คน ( 15.0 % ) , รักษาทุเลา/กลับบ้าน ( 84.7 % ) และเสียชีวิต 18 คน ( 0.3 % )

- ผู้บาดเจ็บจากอุบัติเหตุจราจร 1,362 คน คิดเป็นอัตราป่วย 104.12 ต่อแสนประชากร

Admit 375 คน ร้อยละ 27.5 และเสียชีวิต 13 คน คิดเป็นอัตราตาย 0.99 ต่อแสนประชากร

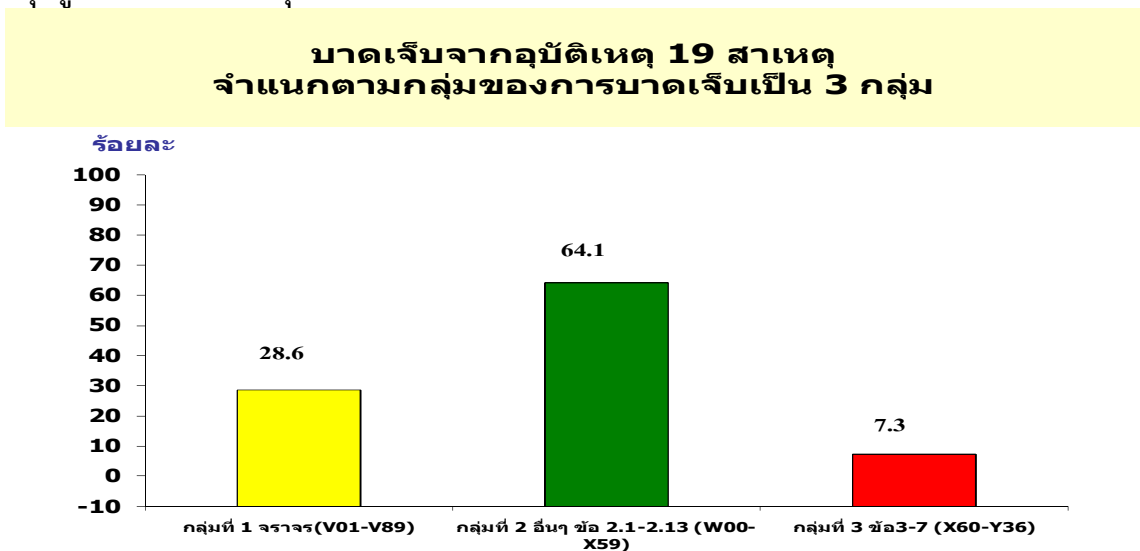
ผู้บาดเจ็บทั้งหมด 19 สาเหตุ คิดเป็นอัตราป่วย 364.10 ต่อแสนประชากร, อัตราตาย 1.376 ต่อแสนประชากร และอัตราป่วยตายร้อยละ 1.0

สัดส่วนสาเหตุของการบาดเจ็บและเสียชีวิตจากอุบัติเหตุขนส่งและอุบัติเหตุอื่นๆ จำแนกเป็น 19 สาเหตุ



จากกราฟ สาเหตุของการบาดเจ็บ 5 อันดับแรก คือ จราจร ร้อยละ 28.6 รองลงมา สัมผัสกับแรงเชิงกลของสัตว์/คน ร้อยละ 26.5 , สัมผัสกับแรงเชิงกลวัตถุสิ่งของ ร้อยละ 19.3, พลัดตก/หกล้ม ร้อยละ 14.5 และถูกทำร้ายด้วยวิธีต่างๆ ร้อยละ 5.5

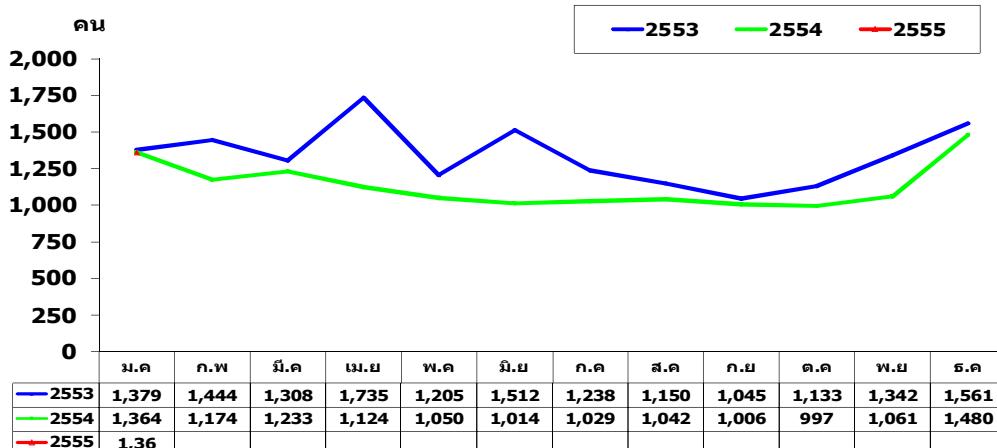
จำแนกกลุ่มผู้บาดเจ็บ เป็น 3 กลุ่ม ดังนี้



- กลุ่มที่ 1 อุบัติเหตุจราจร(ข้อ 1) 1,362 คน ร้อยละ 28.6 ของผู้บาดเจ็บทั้งหมด (ช 915 คน/ญ 447 คน)/ช:ญ=2:1 เสียชีวิต 13 คน (ช 11/ญ 2) ผู้บาดเจ็บที่มีที่อยู่จังหวัดอื่น 100 คน (ช 65 /ญ 35 ) คิดเป็นร้อยละ 7.3
- กลุ่มที่ 2 อุบัติเหตุอื่นๆ(ข้อ 2.1-2.13) 3,052 คน ร้อยละ 64.1 ของผู้บาดเจ็บทั้งหมด (ช 1,858 คน/ญ 1,194 คน) เสียชีวิต 3 คน (ช) สาเหตุ พลัดตกหกล้ม 1 คน, ตกน้ำจมน้ำ 1 คน, สัมผัสกับแรงเชิงกลวัตถุสิ่งของ 1 คน
- กลุ่มที่ 3 บาดเจ็บจากการทำร้ายตัวเอง, ถูกทำร้าย, บาดเจ็บโดยไม่ทราบเจตนา, บาดเจ็บจากการดำเนินการทางกฎหมายหรือสงคราม และบาดเจ็บโดยไม่ทราบทั้งสาเหตุและเจตนา ( ข้อ 3 - 7 ) รวม 349 คน ร้อยละ 7.3 ของผู้บาดเจ็บทั้งหมด (ช 242 /ญ 107) เสียชีวิต 2 คน สาเหตุถูกทำร้าย

กราฟเปรียบเทียบการบาดเจ็บจากอุบัติเหตุจราจร 3 ปี (2553 - 2555)

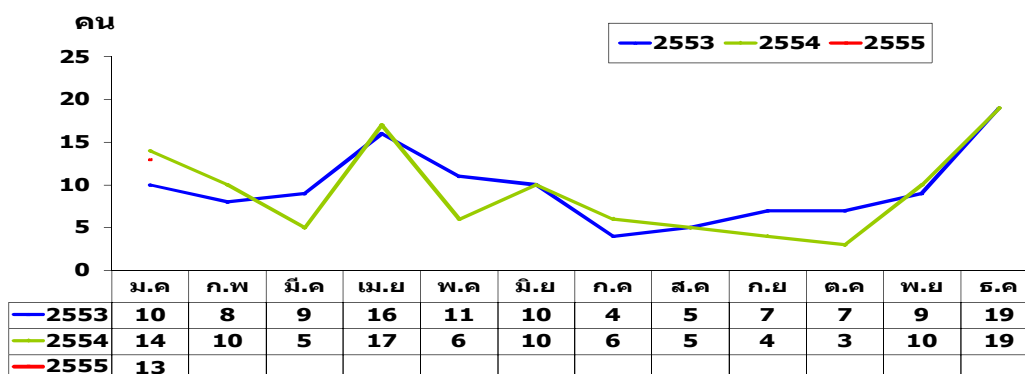
**จำนวนผู้บาดเจ็บจากอุบัติเหตุจราจร  
จำแนกรายเดือนเปรียบเทียบ 3 ปี ( 2553- 2555 )**



**ปี 2553 จำนวน 16,227 คน    ปี 2554 จำนวน 13,574 คน    ปี 2555 จำนวน 1,362 คน**

กราฟเปรียบเทียบการเสียชีวิตจากอุบัติเหตุจราจร 3 ปี (2553 - 2555)

**จำนวนผู้เสียชีวิตจากอุบัติเหตุจราจร  
จำแนกรายเดือนเปรียบเทียบ 3 ปี ( 2553 - 2555 )**



**ปี 2553 จำนวน 117 คน    ปี 2554 จำนวน 109 คน    ปี 2555 จำนวน 13 คน**