

## สถานการณ์อุบัติเหตุจังหวัดร้อยเอ็ด เดือนตุลาคม 2554

### สำนักงานสาธารณสุขจังหวัดร้อยเอ็ด

#### ตารางที่ 1 สาเหตุของการบาดเจ็บและเสียชีวิตจากอุบัติเหตุขนส่งและอื่นๆ 19 สาเหตุ เดือนตุลาคม 2554

สาเหตุของการบาดเจ็บ 19 สาเหตุ	ผู้บาดเจ็บทั้งหมด		ผู้บาดเจ็บในจังหวัด		ผู้บาดเจ็บรักษาในรพ.		ผู้บาดเจ็บตายทั้งหมด		ผู้บาดเจ็บตายที่อยู่ใน จว.		ผู้บาดเจ็บตายก่อนถึง รพ.		ผู้บาดเจ็บตายในรพ.	
	ช	ญ	ช	ญ	ช	ญ	ช	ญ	ช	ญ	ช	ญ	ช	ญ
	1.อุบัติเหตุการขนส่งทางบก (v01-v89)	646	351	601	323	181	58	1	2	1	2	1	1	0
2. อุบัติเหตุอื่นๆ	1577	1004	1520	984	163	82	4	1	4	1	4	1	0	0
2.1 พลัด ตก หรือหกล้ม (W00-W19)	356	262	345	257	61	47	0	0	0	0	0	0	0	0
2.2 สัมผัสกับแรงเชิงกลวัตถุสิ่งของ (W20-W49)	625	195	597	193	69	12	0	0	0	0	0	0	0	0
2.3 สัมผัสกับแรงเชิงกลของสัตว์/คน (W50-W64)	454	432	445	424	8	4	0	0	0	0	0	0	0	0
2.4 การตกน้ำ จมน้ำ (W65-W74)	5	1	5	1	0	0	4	1	4	1	4	1	0	0
2.5 ความเค้นการหายใจ (W75-W84)	3	1	2	1	0	0	0	0	0	0	0	0	0	0
2.6 สัมผัสกระแสไฟฟ้า รังสี อุณหภูมิ (W85-99)	9	7	9	7	2	4	0	0	0	0	0	0	0	0
2.7 สัมผัสควัน ไฟ และเปลวไฟ (X00-X09)	5	3	5	3	2	0	0	0	0	0	0	0	0	0
2.8 สัมผัสความร้อน ของร้อน(X10-X19)	13	8	13	8	2	1	0	0	0	0	0	0	0	0
2.9 สัมผัสพิษจากสัตว์หรือพืช(X20-X29)	100	92	92	87	18	13	0	0	0	0	0	0	0	0
2.10 สัมผัสพลังงานจากธรรมชาติ (X30-X39)	1	0	1	0	1	0	0	0	0	0	0	0	0	0
2.11 สัมผัสพิษและสารอื่นๆ (X40-X49)	5	3	5	3	0	1	0	0	0	0	0	0	0	0
2.12 การออกแรงเกิน (X50-X57)	1	0	1	0	0	0	0	0	0	0	0	0	0	0
2.13 สัมผัสกับสิ่งไม่ทราบแน่ชัด (X58-X59)	0	0	0	0	0	0	0	0	0	0	0	0	0	0
3. ทำร้ายตัวเองด้วยวิธีต่าง ๆ (X60-X84)	9	4	9	4	5	2	2	0	2	0	2	0	0	0
4. ถูกทำร้ายด้วยวิธีต่างๆ (X85-Y09)	124	50	110	45	21	5	0	0	0	0	0	0	0	0
5. บาดเจ็บโดยไม่ทราบเจตนา (Y10-Y33)	29	14	28	14	3	2	0	0	0	0	0	0	0	0
6. ดำเนินการทางกฎหมาย/สงคราม (Y35-Y36)	2	1	2	1	1	0	0	0	0	0	0	0	0	0
7. ไม่ทราบทั้งสาเหตุและเจตนา (Y34)	1	1	1	1	0	0	0	0	0	0	0	0	0	0
<b>รวม</b>	<b>2388</b>	<b>1425</b>	<b>2271</b>	<b>1372</b>	<b>374</b>	<b>149</b>	<b>7</b>	<b>3</b>	<b>7</b>	<b>3</b>	<b>7</b>	<b>2</b>	<b>0</b>	<b>1</b>

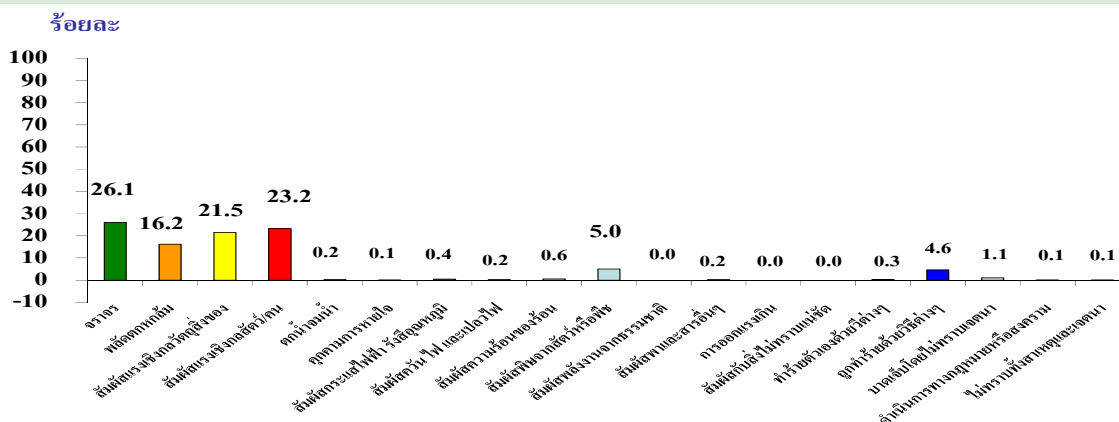
จากตาราง - ผู้บาดเจ็บจากอุบัติเหตุทั้งหมด 3,813 คน (ที่อยู่จังหวัดอื่น 4.5 %) แยกเป็น Admit 523 คน (13.7 %), รักษาทุเลา/กลับบ้าน ( 86.0 %) และเสียชีวิต 10 คน ( 0.3 %)

- ผู้บาดเจ็บจากอุบัติเหตุจราจร 997 คน คิดเป็นอัตราป่วย 76.21 ต่อแสนประชากร Admit 239 คน ร้อยละ 24.0 และเสียชีวิต 3 คน คิดเป็นอัตราตาย 0.23 ต่อแสนประชากร

สัดส่วนสาเหตุของการบาดเจ็บและเสียชีวิตจากอุบัติเหตุขนส่งและอุบัติเหตุอื่นๆ จำแนก 19 สาเหตุ

### สาเหตุการบาดเจ็บจากอุบัติเหตุ 19 สาเหตุ เดือนตุลาคม 2554

บาดเจ็บทั้งหมด 3,813 คน (ชาย : หญิง = 1.7:1) / ที่อยู่ในจังหวัดอื่น 170 คน ร้อยละ 4.5

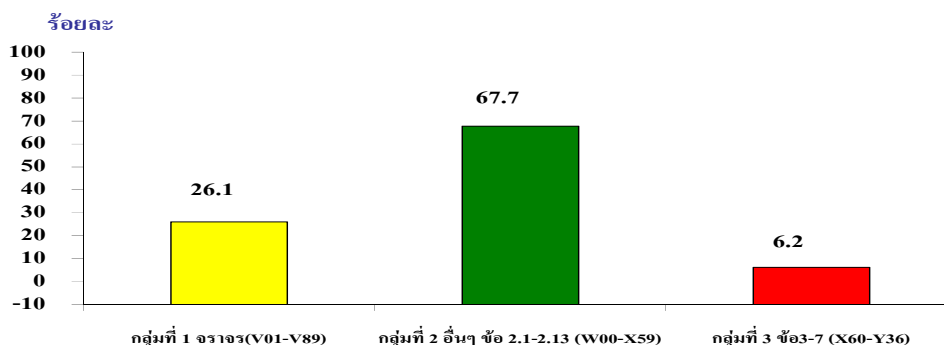


จากกราฟ สาเหตุของการบาดเจ็บ 5 อันดับแรก คือ จราจร ร้อยละ 26.1, สัมผัสกับแรงเชิงกลของสัตว์/คน ร้อยละ 23.2, สัมผัสกับแรงเชิงกลวัตถุสิ่งของ ร้อยละ 21.5, พลัดตก/หกล้ม ร้อยละ 16.2 และสัมผัสกับสัตว์หรือพืช ร้อยละ 5.0

#### จำแนกผู้บาดเจ็บ เป็น 3 กลุ่ม ดังนี้

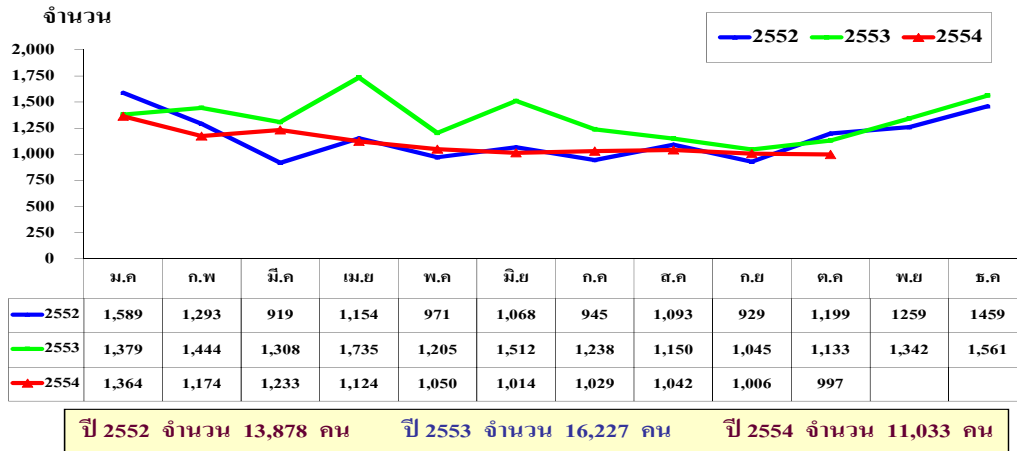
- กลุ่มที่ 1** อุบัติเหตุจราจร 997 คน (ชาย : หญิง = 1.8 : 1) เสียชีวิต 3 คน (ชาย 1/หญิง 2) อ.เมือง 2 คน (ช 1 /หญิง 1) และ อ.พนมไพร 1 คน (หญิง)  
ผู้บาดเจ็บที่มีที่อยู่จังหวัดอื่น 73 คน (ชาย 45 คน/หญิง 28 คน) คิดเป็นร้อยละ 7.3
- กลุ่มที่ 2** อุบัติเหตุอื่นๆ 2,581 คน (ชาย 1,577 คน/หญิง 1,004 คน) ร้อยละ 67.7 ของผู้บาดเจ็บทั้งหมด เสียชีวิต 5 คน (หญิง) สาเหตุ ตกน้ำ/จมน้ำ 5 คน อ.เมือง 3 คน (ชาย) อ.พนมไพร 2 (ชาย1/หญิง1)
- กลุ่มที่ 3** บาดเจ็บจากการทำร้ายตัวเอง, ถูกทำร้าย, บาดเจ็บโดยไม่ทราบเจตนา, บาดเจ็บจากการดำเนินการทางกฎหมายหรือสงคราม และบาดเจ็บโดยไม่ทราบทั้งสาเหตุและเจตนา (ข้อ 3 - 7)  
รวม 235 คน (ชาย : หญิง = 2.4 : 1) คิดเป็นร้อยละ 6.2 ของผู้บาดเจ็บทั้งหมด เสียชีวิต 2 คน

#### บาดเจ็บจากอุบัติเหตุ 19 สาเหตุ จำแนกตามกลุ่มของการบาดเจ็บเป็น 3 กลุ่ม



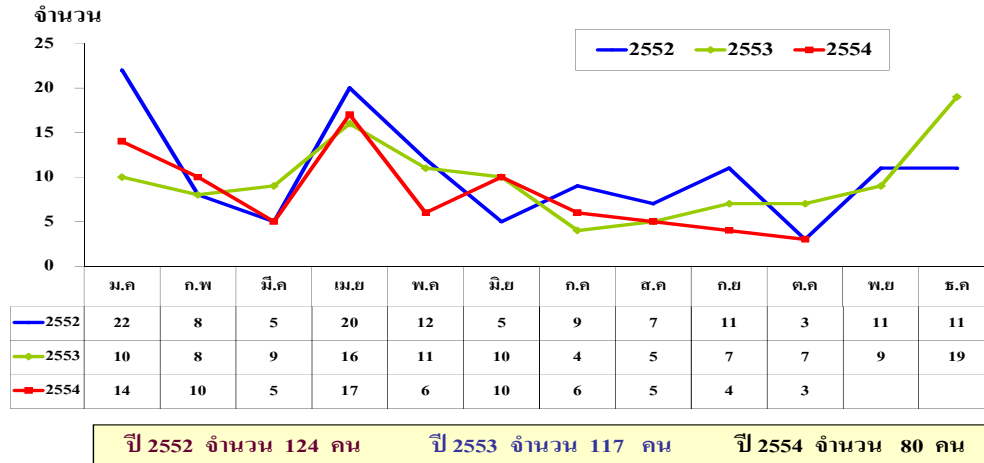
### กราฟเปรียบเทียบการบาดเจ็บจากอุบัติเหตุจราจร 3 ปี (2552 - 2554)

#### จำนวนผู้บาดเจ็บจากอุบัติเหตุจราจร จำแนกรายเดือนเปรียบเทียบ 3 ปี ( 2552- 2554 )



### กราฟเปรียบเทียบการเสียชีวิตจากอุบัติเหตุจราจร 3 ปี (2552 - 2554)

#### จำนวนผู้เสียชีวิตจากอุบัติเหตุจราจร จำแนกรายเดือนเปรียบเทียบ 3 ปี ( 2552 - 2554 )



ศูนย์ระบาดวิทยา สสจ.ร้อยเอ็ด

โทร 0-4351-1754 ต่อ 117, 0-4351-5206, 08-6456-2792

โทรสาร 0-4351-1087

www.epidroiет@yahoo.com