

**สถานการณ์อุบัติเหตุจังหวัดร้อยเอ็ด เดือนกันยายน ๒๕๕๔**  
**สำนักงานสาธารณสุขจังหวัดร้อยเอ็ด**

**ตารางที่ ๑ สาเหตุของการบาดเจ็บและเสียชีวิตจากอุบัติเหตุขนส่งและอื่นๆ ๑๙ สาเหตุ เดือนกันยายน ๒๕๕๔**

สาเหตุของการบาดเจ็บ ๑๙ สาเหตุ	ผู้บาดเจ็บทั้งหมด		ผู้บาดเจ็บในจังหวัด		ผู้บาดเจ็บรักษาในรพ.		ผู้บาดเจ็บตายทั้งหมด		ผู้บาดเจ็บตายที่อยู่ใน จว.		ผู้บาดเจ็บตายก่อนถึง รพ.		ผู้บาดเจ็บตายใน รพ.	
	ช	ญ	ช	ญ	ช	ญ	ช	ญ	ช	ญ	ช	ญ	ช	ญ
๑.อุบัติเหตุการขนส่งทางบก (v๐๑-v๘๙)	๖๗๒	๓๗๐	๖๓๒	๓๔๖	๑๘๓	๘๑	๕	๐	๕	๐	๕	๐	๐	๐
๒. อุบัติเหตุอื่นๆ	๑๕๑๙	๑๐๑๙	๑๔๖๔	๙๙๙	๑๒๔	๘๐	๐	๑	๐	๑	๐	๐	๐	๑
๒.๑ พลัด ตก หรือหกล้ม (W๐๐-W๑๙)	๓๕๕	๒๔๑	๓๕๑	๒๓๔	๔๙	๓๘	๐	๐	๐	๐	๐	๐	๐	๐
๒.๒ สัมผัสกับแรงเชิงกลวัตถุสิ่งของ (W๒๐-W๔๙)	๕๙๖	๒๒๓	๕๖๓	๒๑๙	๔๙	๑๔	๐	๐	๐	๐	๐	๐	๐	๐
๒.๓ สัมผัสกับแรงเชิงกลของสัตว์/คน (W๕๐-W๖๔)	๔๖๓	๔๕๒	๔๕๔	๔๔๕	๖	๓	๐	๐	๐	๐	๐	๐	๐	๐
๒.๔ การตกน้ำ จมน้ำ (W๖๕-W๗๔)	๒	๑	๒	๑	๐	๐	๐	๑	๐	๑	๐	๐	๐	๑
๒.๕ คุกคามการหายใจ (W๗๕-W๘๔)	๓	๑	๓	๑	๐	๐	๐	๐	๐	๐	๐	๐	๐	๐
๒.๖ สัมผัสกระแสไฟฟ้า รั้งสี อุณหภูมิ (W๘๕-๙๙)	๙	๑๐	๖	๑๐	๕	๓	๐	๐	๐	๐	๐	๐	๐	๐
๒.๗ สัมผัสควัน ไฟ และเปลวไฟ (X๐๐-X๐๙)	๒	๒	๒	๒	๐	๐	๐	๐	๐	๐	๐	๐	๐	๐
๒.๘ สัมผัสความร้อน ของร้อน(X๑๐-X๑๙)	๗	๔	๗	๔	๒	๐	๐	๐	๐	๐	๐	๐	๐	๐
๒.๙ สัมผัสพิษจากสัตว์หรือพืช(X๒๐-X๒๙)	๗๐	๗๗	๖๔	๗๕	๑๑	๒๐	๐	๐	๐	๐	๐	๐	๐	๐
๒.๑๐ สัมผัสพลังงานจากธรรมชาติ (X๓๐-X๓๙)	๐	๐	๐	๐	๐	๐	๐	๐	๐	๐	๐	๐	๐	๐
๒.๑๑ สัมผัสพิษและสารอื่นๆ (X๔๐-X๔๙)	๑๐	๖	๑๐	๖	๒	๒	๐	๐	๐	๐	๐	๐	๐	๐
๒.๑๒ การออกแรงเกิน (X๕๐-X๕๗)	๒	๑	๒	๑	๐	๐	๐	๐	๐	๐	๐	๐	๐	๐
๒.๑๓ สัมผัสกับสิ่งไม่ทราบแน่ชัด (X๕๘-X๕๙)	๐	๑	๐	๑	๐	๐	๐	๐	๐	๐	๐	๐	๐	๐
๓. ทำร้ายตัวเองด้วยวิธีต่าง ๆ (X๖๐-X๘๔)	๑๓	๑๑	๑๒	๙	๖	๕	๐	๐	๐	๐	๐	๐	๐	๐
๔. ถูกทำร้ายด้วยวิธีต่างๆ (X๘๕-Y๐๙)	๑๐๓	๖๓	๙๙	๕๙	๒๖	๗	๐	๐	๐	๐	๐	๐	๐	๐
๕. บาดเจ็บโดยไม่ทราบเจตนา (Y๑๐-Y๓๓)	๔๐	๒๐	๔๐	๑๘	๒	๐	๐	๐	๐	๐	๐	๐	๐	๐
๖. ดำเนินการทางกฎหมาย/สงคราม (Y๓๕-Y๓๖)	๐	๐	๐	๐	๐	๐	๐	๐	๐	๐	๐	๐	๐	๐
๗. ไม่ทราบทั้งสาเหตุและเจตนา (Y๓๔)	๖	๑	๖	๑	๐	๐	๐	๐	๐	๐	๐	๐	๐	๐
<b>รวม</b>	<b>๒๓๕๓</b>	<b>๑๔๘๔</b>	<b>๒๒๕๓</b>	<b>๑๔๓๒</b>	<b>๓๔๑</b>	<b>๑๗๓</b>	<b>๕</b>	<b>๑</b>	<b>๕</b>	<b>๑</b>	<b>๕</b>	<b>๐</b>	<b>๐</b>	<b>๑</b>

จากตาราง - ผู้บาดเจ็บจากอุบัติเหตุทั้งหมด ๓,๘๓๗ คน (ที่อยู่จังหวัดอื่น ๔.๐ %), Admit ๕๑๔ คน (๑๓.๔ %), รักษาพยาบาล/กลับบ้าน ( ๘๖.๔ %) และ เสียชีวิต ๖ คน ( ๐.๒ %)  
- ผู้บาดเจ็บจากอุบัติเหตุจราจร ๑,๐๔๒ คน คิดเป็นอัตราป่วย ๗๙.๖๕ ต่อแสนประชากร  
Admit ๒๖๔ คน ร้อยละ ๒๕.๓ และเสียชีวิต ๕ คน คิดเป็นอัตราตาย ๐.๓๘ ต่อแสนประชากร

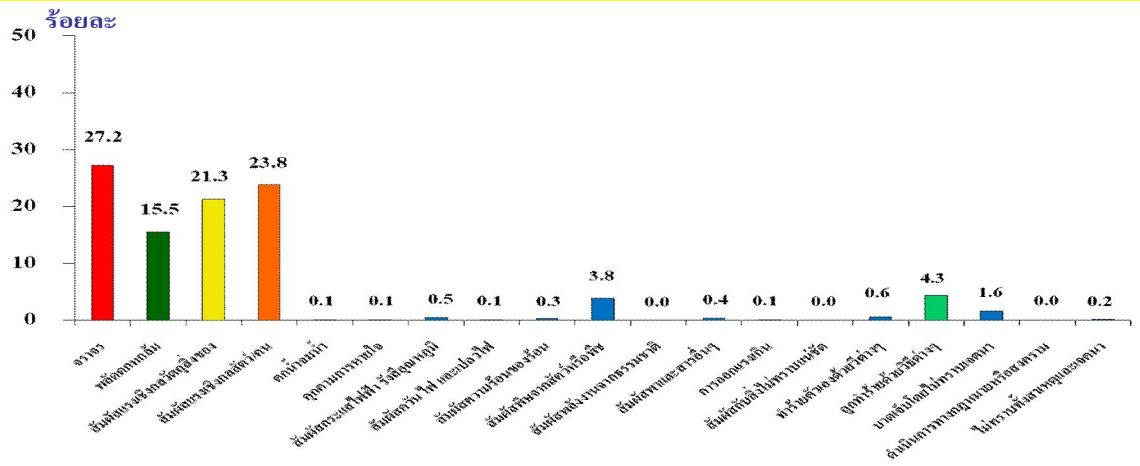
จำแนกผู้บาดเจ็บ เป็น ๓ กลุ่ม ดังนี้

- กลุ่มที่ ๑ อุบัติเหตุจราจร ๑,๐๔๒ คน (ชาย : หญิง = ๑.๘ : ๑) เสียชีวิต ๕ คน (ชาย) (อ.เมือง) ผู้บาดเจ็บที่มีที่อยู่จังหวัดอื่น ๖๔ คน (ชาย ๔๐ คน/หญิง ๒๔ คน) คิดเป็นร้อยละ ๖.๑
- กลุ่มที่ ๒ อุบัติเหตุอื่นๆ ๒,๕๓๘ คน (ชาย ๑,๕๑๙ คน/หญิง ๑,๐๑๙ คน) ร้อยละ ๖๖.๑ ของผู้บาดเจ็บทั้งหมด เสียชีวิต ๑ คน (หญิง) สาเหตุ ตกน้ำ/จมน้ำ ๑ คน (อ.เสลภูมิ)
- กลุ่มที่ ๓ บาดเจ็บจากการทำร้ายตัวเอง, ถูกทำร้าย, บาดเจ็บโดยไม่ทราบเจตนา, บาดเจ็บจากการดำเนินการทางกฎหมายหรือสงคราม และบาดเจ็บโดยไม่ทราบทั้งสาเหตุและเจตนา (ข้อ ๓ - ๗) รวม ๒๕๗ คน (ชาย : หญิง = ๑.๗ : ๑) คิดเป็นร้อยละ ๖.๗ ของผู้บาดเจ็บทั้งหมด ไม่มีเสียชีวิต

สัดส่วนสาเหตุของการบาดเจ็บและเสียชีวิตจากอุบัติเหตุขนส่งและอุบัติเหตุอื่นๆ จำแนก ๑๙ สาเหตุ

**สาเหตุการบาดเจ็บจากอุบัติเหตุ 19 สาเหตุ เดือนกันยายน 2554**

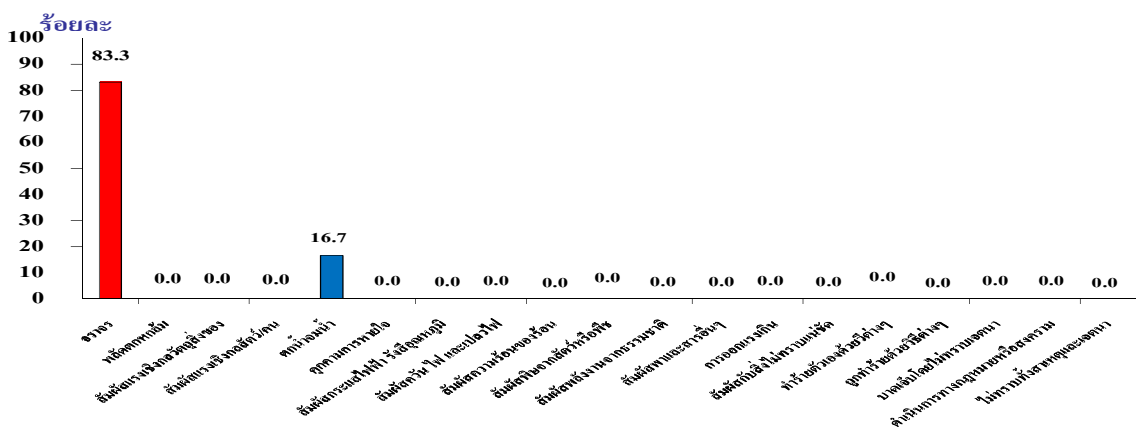
บาดเจ็บทั้งหมด 3,837 คน (ช:ญ = 1.6 : 1) มีที่อยู่ในจังหวัดอื่น 152 คน ร้อยละ 4.0



จากกราฟ สาเหตุของการบาดเจ็บ ๕ อันดับแรก คือ จราจร ร้อยละ ๒๗.๒, สัมผัสกับแรงเชิงกลของสัตว์/คน ร้อยละ ๒๓.๘, สัมผัสกับแรงเชิงกลวัตถุสิ่งของ ร้อยละ ๒๑.๓, พลัดตก/หล่น ร้อยละ ๑๕.๕ และถูกทำร้ายร้อยละ ๔.๓

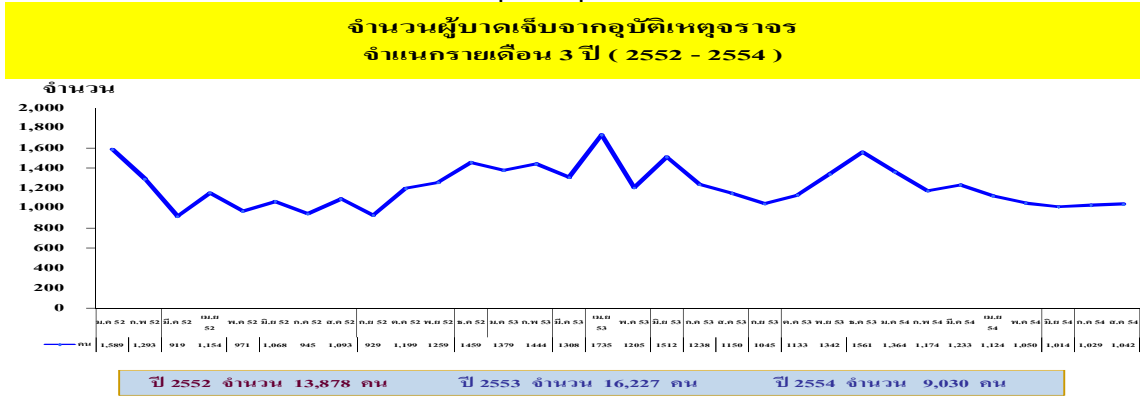
**สาเหตุการเสียชีวิตจากอุบัติเหตุ 19 สาเหตุ เดือน กันยายน 2554**

เสียชีวิตทั้งหมด 6 คน (ช : ญ = 5 : 1)

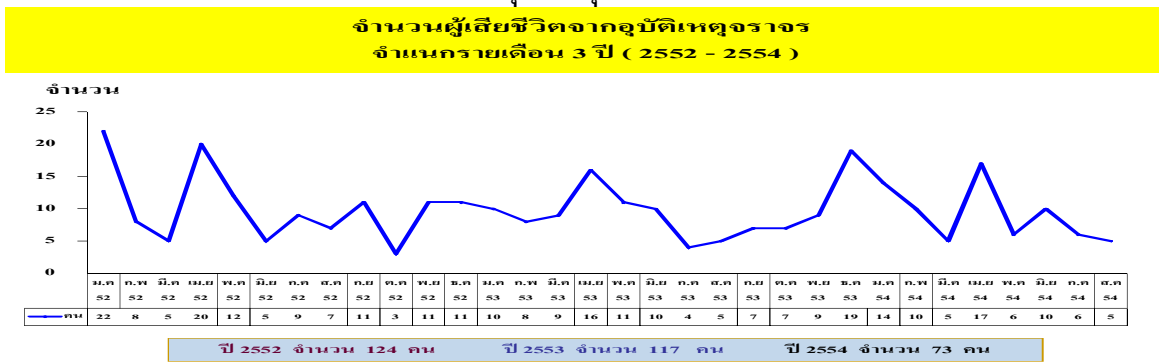


จากกราฟ สาเหตุของการเสียชีวิต มี ๒ สาเหตุ คือ จราจร และ ตกน้ำ/จมน้ำ

แนวโน้มการบาดเจ็บจากอุบัติเหตุจราจร ๓ ปี (๒๕๕๒ - ๒๕๕๔)

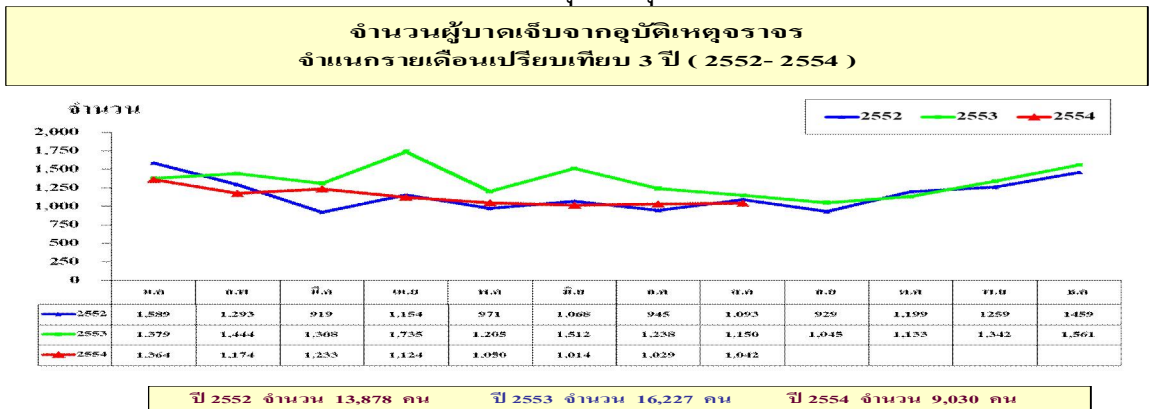


แนวโน้มการเสียชีวิตจากอุบัติเหตุจราจร ๓ ปี (๒๕๕๒ -



๒๕๕๔)

กราฟเปรียบเทียบการบาดเจ็บจากอุบัติเหตุจราจร ๓ ปี (๒๕๕๒ -



๒๕๕๔)

กราฟเปรียบเทียบการเสียชีวิตจากอุบัติเหตุจราจร ๓ ปี (๒๕๕๒ - ๒๕๕๔)

