

สถานการณ์อุบัติเหตุจังหวัดร้อยเอ็ด เดือนธันวาคม 2554
สำนักงานสาธารณสุขจังหวัดร้อยเอ็ด

ตารางที่ 1 สาเหตุของการบาดเจ็บและเสียชีวิตจากอุบัติเหตุขนส่งและอื่นๆ 19 สาเหตุ

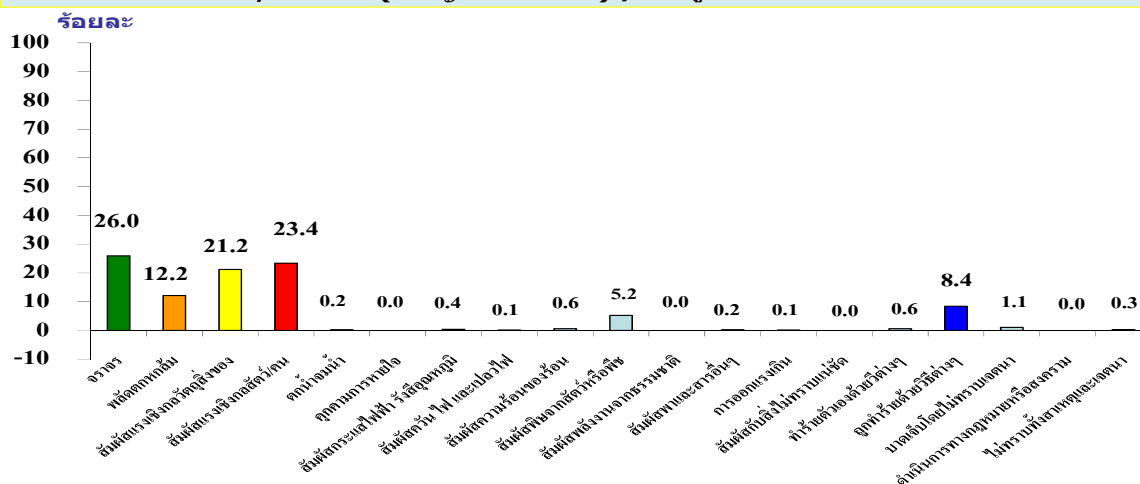
สาเหตุของการบาดเจ็บ 19 สาเหตุ	ผู้บาดเจ็บ ทั้งหมด		ผู้บาดเจ็บ ในจังหวัด		ผู้บาดเจ็บ รักษาในรพ.		ผู้บาดเจ็บ ตายทั้งหมด		ผู้บาดเจ็บตาย ที่อยู่ใน จว.		ผู้บาดเจ็บ ตายก่อนถึง รพ.		ผู้บาดเจ็บ ตายในรพ.	
	ช	ญ	ช	ญ	ช	ญ	ช	ญ	ช	ญ	ช	ญ	ช	ญ
1.อุบัติเหตุการขนส่งทางบก (v01-v89)	996	484	930	448	290	85	14	5	14	5	8	3	6	2
2. อุบัติเหตุอื่นๆ	2,257	1,368	2,140	1,304	225	95	6	1	6	1	2	0	4	1
2.1 พลัด ตก หรือหกล้ม (W00-W19)	431	264	409	253	76	35	0	0	0	0	0	0	0	0
2.2 สัมผัสกับแรงเชิงกลวัตถุสิ่งของ (W20-W49)	893	317	842	299	97	24	0	0	0	0	0	0	0	0
2.3 สัมผัสกับแรงเชิงกลของสัตว์/คน (W50-W64)	725	608	692	580	21	11	0	0	0	0	0	0	0	0
2.4 การตกน้ำ จมน้ำ (W65-W74)	9	3	9	3	2	1	5	1	5	1	2	0	3	1
2.5 ความเครียด (W75-W84)	2	0	2	0	0	0	1	0	1	0	0	0	1	0
2.6 สัมผัสกระแสไฟฟ้า รังสี อุณหภูมิ (W85-99)	14	7	13	7	4	3	0	0	0	0	0	0	0	0
2.7 สัมผัสควันไฟและเปลวไฟ (X00-X09)	6	1	6	1	0	0	0	0	0	0	0	0	0	0
2.8 สัมผัสความร้อน ของร้อน (X10-X19)	16	19	15	17	1	3	0	0	0	0	0	0	0	0
2.9 สัมผัสพิษจากสัตว์หรือพืช (X20-X29)	149	148	140	143	22	17	0	0	0	0	0	0	0	0
2.10 สัมผัสพลังงานจากธรรมชาติ (X30-X39)	0	0	0	0	0	0	0	0	0	0	0	0	0	0
2.11 สัมผัสพิษและสารอื่นๆ (X40-X49)	8	1	8	1	2	1	0	0	0	0	0	0	0	0
2.12 การออกแรงเกิน (X50-X57)	3	0	3	0	0	0	0	0	0	0	0	0	0	0
2.13 สัมผัสกับสิ่งไม่ทราบแน่ชัด (X58-X59)	1	0	1	0	0	0	0	0	0	0	0	0	0	0
3. ทำร้ายตัวเองด้วยวิธีต่างๆ (X60-X84)	24	9	23	8	9	5	0	0	0	0	0	0	0	0
4. ถูกทำร้ายด้วยวิธีต่างๆ (X85-Y09)	377	101	345	95	96	12	4	1	4	1	4	1	0	0
5. บาดเจ็บโดยไม่ทราบเจตนา (Y10-Y33)	32	30	31	29	3	2	0	0	0	0	0	0	0	0
6. ดำเนินการทางกฎหมาย/สงคราม (Y35-Y36)	0	0	0	0	0	0	0	0	0	0	0	0	0	0
7. ไม่ทราบทั้งสาเหตุและเจตนา(Y34)	10	9	8	9	0	1	0	0	0	0	0	0	0	0
รวม	3,696	2,001	3,477	1,893	623	200	24	7	24	7	14	4	10	3

จากตาราง - ผู้บาดเจ็บจากอุบัติเหตุ 19 สาเหตุ จำนวน 5,697 คน (มีที่อยู่จังหวัดอื่น 5.7 %) จำแนกประเภทเป็น Admit 823 คน (14.4 %) , รักษาพยาบาลกลับบ้าน (84.9 %) และเสียชีวิต 31 คน (0.6 %)
- ผู้บาดเจ็บจากอุบัติเหตุจราจร 1,480 คน คิดเป็นอัตราป่วย 113.14 ต่อแสนประชากร
Admit 375 คน ร้อยละ 25.3 และเสียชีวิต 19 คน คิดเป็นอัตรามตาย 1.45 ต่อแสนประชากร

สัดส่วนสาเหตุของการบาดเจ็บและเสียชีวิตจากอุบัติเหตุขนส่งและอุบัติเหตุอื่นๆ จำแนกเป็น 19 สาเหตุ

สาเหตุการบาดเจ็บจากอุบัติเหตุ 19 สาเหตุ ธันวาคม 2554

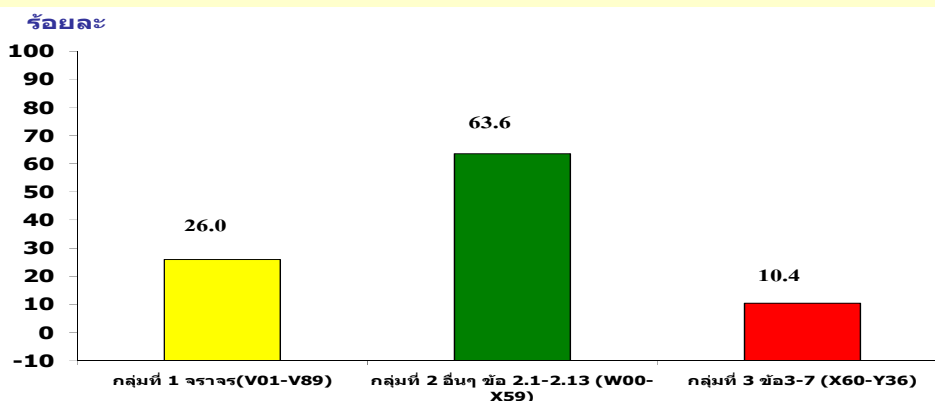
บาดเจ็บทั้งหมด 5,697 คน (ช:ญ = 1.8 : 1) / ที่อยู่ในจังหวัดอื่น 327 คน ร้อยละ 5.7



จากกราฟ สาเหตุของการบาดเจ็บ 5 อันดับแรก คือ จราจร ร้อยละ 26.0 รองลงมา สัมผัสกับแรงเชิงกลของสัตว์/คน ร้อยละ 23.4 , สัมผัสกับแรงเชิงกลวัตถุสิ่งของ ร้อยละ 21.2, ปลัดตก/หกล้ม ร้อยละ 12.2 และถูกทำร้ายด้วยวิธีต่างๆ ร้อยละ 8.4

จำแนกกลุ่มผู้บาดเจ็บ เป็น 3 กลุ่ม ดังนี้

บาดเจ็บจากอุบัติเหตุ 19 สาเหตุ จำแนกตามกลุ่มของการบาดเจ็บเป็น 3 กลุ่ม



กลุ่มที่ 1 อุบัติเหตุจราจร(ข้อ 1) 1,480 คน ร้อยละ 26.0 ของผู้บาดเจ็บทั้งหมด (ช 996 คน/ญ 484 คน)/ช:ญ=2.1:1 เสียชีวิต 19 คน (ช 14/ญ 5) อ.เมือง 10 คน (ช 9/ญ 1) , เสลภูมิ 5 คน (ช 4/ญ 1) , สุวรรณ 2 (ญ 2) และพนมไพร 2 คน (ช 1/ญ 1)

ผู้บาดเจ็บที่มีที่อยู่อื่นจังหวัดอื่น 102 คน (ช 66 คน/ญ 36 คน) คิดเป็นร้อยละ 6.9

กลุ่มที่ 2 อุบัติเหตุอื่นๆ(ข้อ 2.1-2.13) 3,625 คน ร้อยละ 63.6 ของผู้บาดเจ็บทั้งหมด (ช 2,257 คน/ญ 1,368 คน) เสียชีวิต 7 คน (ช) สุวรรณภูมิ 3 คน สาเหตุ ตกน้ำ/จมน้ำ 2 คน(ช), สัมผัสสิ่งไม่ทราบแน่ชัด 1 คน(ช) และ เมือง 1 คน (ช 6/ญ 1) สาเหตุ ตกน้ำ จมน้ำ 6 คน (ช 5/ญ 1) ถูกคามการหายใจ 1 คน (ช)

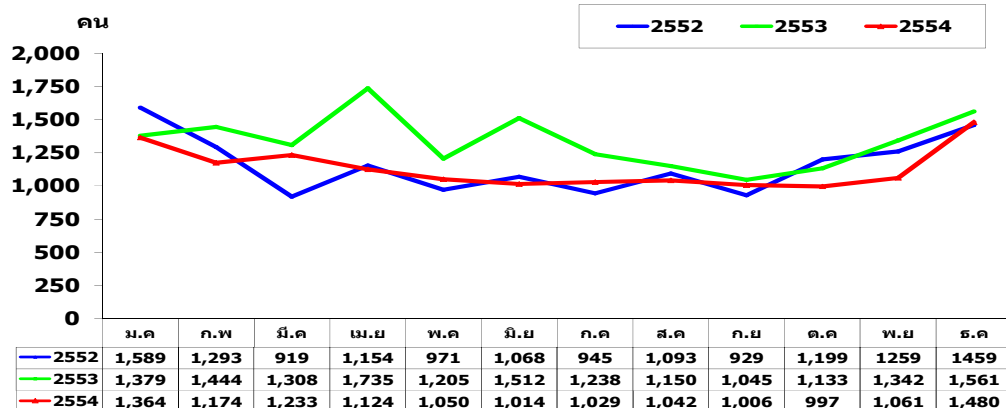
กลุ่มที่ 3 บาดเจ็บจากการทำร้ายตัวเอง, ถูกทำร้าย, บาดเจ็บโดยไม่ทราบเจตนา, บาดเจ็บจากการดำเนินการทางกฎหมายหรือสงคราม และบาดเจ็บโดยไม่ทราบทั้งสาเหตุและเจตนา (ข้อ 3 - 7)

รวม 592 คน ร้อยละ 10.4 ของผู้บาดเจ็บทั้งหมด (ช 443/ญ 149)

เสียชีวิต 5 คน สาเหตุ ถูกทำร้าย (ช 4/ญ 1)

กราฟเปรียบเทียบการบาดเจ็บจากอุบัติเหตุจราจร 3 ปี (2552 - 2554)

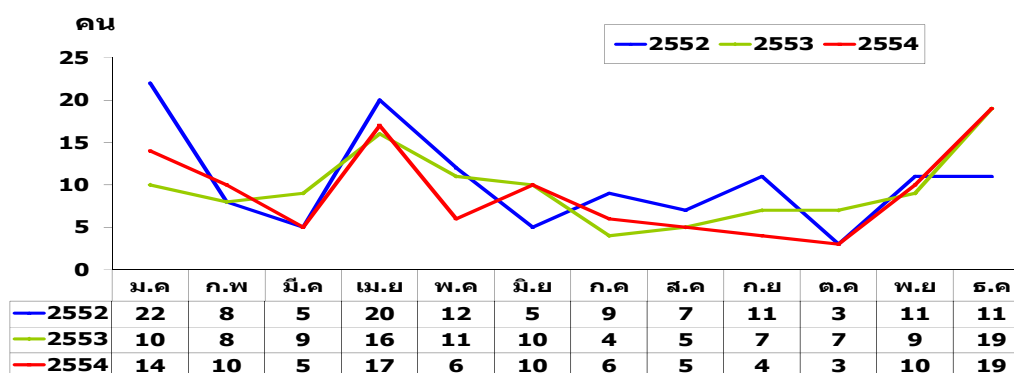
จำนวนผู้บาดเจ็บจากอุบัติเหตุจราจร
จำแนกรายเดือนเปรียบเทียบ 3 ปี (2552- 2554)



ปี 2552 จำนวน 13,878 คน ปี 2553 จำนวน 16,227 คน ปี 2554 จำนวน 13,574 คน

กราฟเปรียบเทียบการเสียชีวิตจากอุบัติเหตุจราจร 3 ปี (2552 - 2554)

จำนวนผู้เสียชีวิตจากอุบัติเหตุจราจร
จำแนกรายเดือนเปรียบเทียบ 3 ปี (2552 - 2554)



ปี 2552 จำนวน 124 คน ปี 2553 จำนวน 117 คน ปี 2554 จำนวน 109 คน

ศูนย์ระบาดวิทยา สสจ.ร้อยเอ็ด

โทร 0-4351-1754 ต่อ 117, 0-4351-5206, 08-6456-2792 โทรสาร 0-4351-1087

www.epidroiет@yahoo.com