

## สถานการณ์อุบัติเหตุจังหวัดร้อยเอ็ด เดือนมิถุนายน 2553

### สำนักงานสาธารณสุขจังหวัดร้อยเอ็ด

( ผู้บาดเจ็บและเสียชีวิตจากอุบัติเหตุขนส่งและอื่นๆ 19 สาเหตุ ที่เข้ารับการรักษาพยาบาลใน รพ. สังกัดกระทรวงสาธารณสุข )

ผู้บาดเจ็บรวมทั้งหมด (19 สาเหตุ) 4,287 คน ( ชาย 2,724 คน / หญิง 1,563 คน )

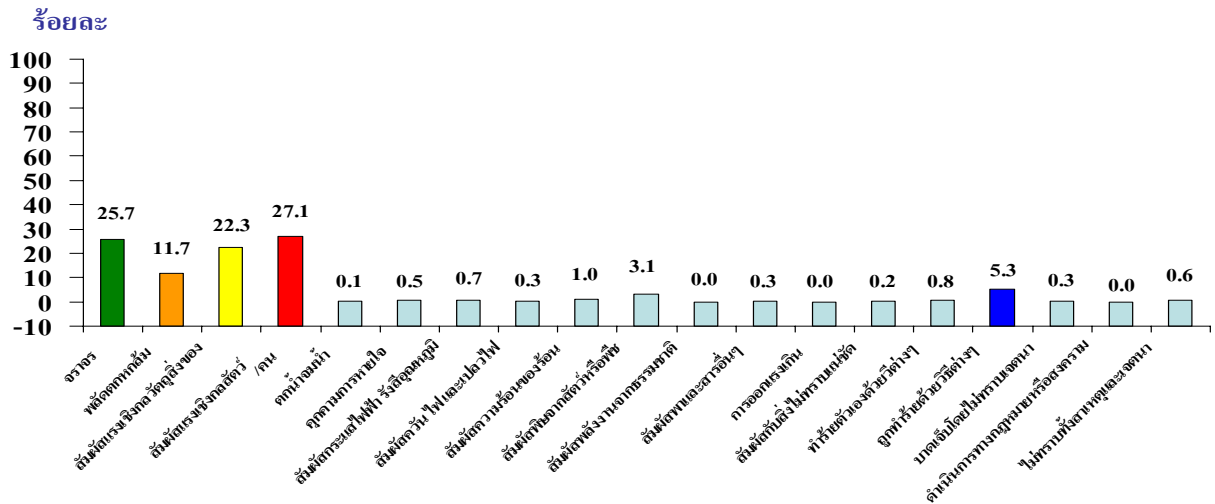
เสียชีวิต 13 คน ( ชาย 9 คน / หญิง 4 คน )

ผู้บาดเจ็บที่เข้ารักษาเป็นผู้ป่วยใน 555 คน ร้อยละ 12.9

จำแนกตามสาเหตุของการบาดเจ็บ 19 สาเหตุ ดังนี้

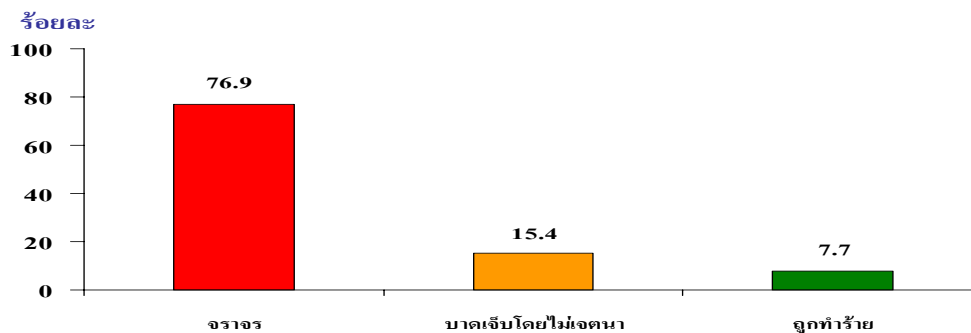
### สาเหตุการบาดเจ็บจากอุบัติเหตุ 19 สาเหตุ เดือนมิถุนายน 2553

บาดเจ็บทั้งหมด 4,287 คน (ชาย = 1.7:1) / ที่อยู่ในจังหวัดอื่น 222 คน ร้อยละ 5.2



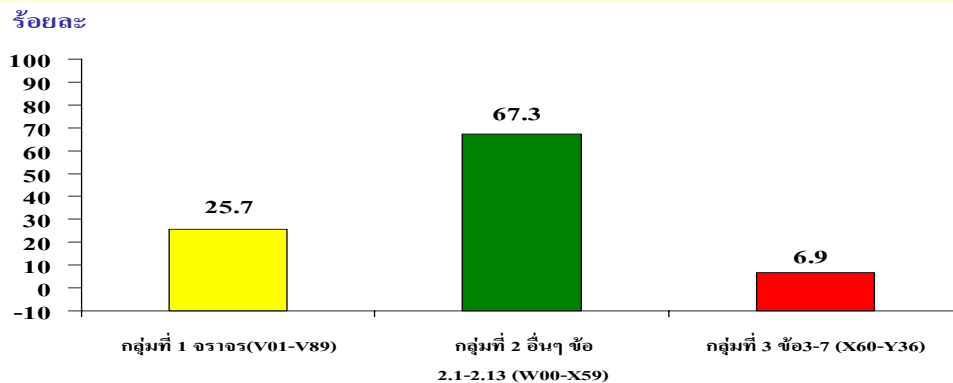
จำแนกตามสาเหตุของการเสียชีวิต ดังนี้

### สาเหตุของการเสียชีวิตจากอุบัติเหตุ 19 สาเหตุ เสียชีวิต 13 คน ใน 3 สาเหตุ



จำแนกตามกลุ่มของการบาดเจ็บเป็น 3 กลุ่ม ดังนี้

**บาดเจ็บจากอุบัติเหตุ 19 สาเหตุ  
จำแนกตามกลุ่มของการบาดเจ็บเป็น 3 กลุ่ม**



- กลุ่มที่ 1** บาดเจ็บจากอุบัติเหตุจราจร (ข้อ 1 รหัส V01-V89) จำนวน 1,103 คน (ชาย 725 คน / หญิง 378 คน ) อัตราป่วย 84.32 ต่อแสน ปชก. เข้ารักษาเป็นผู้ป่วยใน 265 คน( ชาย 194 คน/หญิง 71 คน ) ร้อยละ 24.0 ผู้บาดเจ็บที่มีที่อยู่จังหวัดอื่น 69 คน ( ชาย 38 คน / หญิง 31 คน ) เสียชีวิต 10 คน ( ชาย 6 / หญิง 4 ) อัตราตาย 0.76 ต่อแสน ปชก.
- กลุ่มที่ 2** อุบัติเหตุอื่นๆ (ข้อ 2.1-2.13 รหัส W00-X59 ) จำนวน 2,887 คน ( ชาย 1,782 คน / หญิง 1,105 คน ) ไม่มีเสียชีวิต
- กลุ่มที่ 3** บาดเจ็บจากการทำร้ายตัวเอง,ถูกทำร้าย,บาดเจ็บโดยไม่ทราบเจตนา,บาดเจ็บจากการดำเนินการทางกฎหมายหรือสงครามและบาดเจ็บโดยไม่ทราบทั้งสาเหตุและเจตนา (ข้อ 3-7 รหัส X60-Y36 ) บาดเจ็บรวม 297 คน ( ชาย 217 คน / หญิง 80 คน ) เสียชีวิต 3 คน ( ชาย )