

สถานการณ์อุบัติเหตุจังหวัดร้อยเอ็ด เดือนธันวาคม 2552

สำนักงานสาธารณสุขจังหวัดร้อยเอ็ด

(ผู้บาดเจ็บและเสียชีวิตจากอุบัติเหตุขนส่งและอื่นๆ 19 สาเหตุ ที่เข้ารับการรักษาพยาบาลใน รพ. สังกัดกระทรวงสาธารณสุข)

ผู้บาดเจ็บรวมทั้งหมด (19 สาเหตุ)	4,143 คน	(ชาย 2,710 คน / หญิง 1,433 คน)
เสียชีวิต	15 คน	(ชาย 15 คน / หญิง - คน)
ผู้บาดเจ็บที่มีที่อยู่จังหวัดอื่น	59 คน	(ชาย 44 คน / หญิง 15 คน)
ผู้บาดเจ็บที่เข้ารับรักษาเป็นผู้ป่วยใน	566 คน	(ชาย 323 คน / หญิง 163 คน) คิดเป็นร้อยละ 13.7

สาเหตุของการบาดเจ็บ 5 อันดับแรก

1. บาดเจ็บจากอุบัติเหตุจากรถ	ร้อยละ 30.4
2. บาดเจ็บจากการสัมผัสกับแรงเชิงกลของสัตว์/คน	ร้อยละ 24.2
3. บาดเจ็บจากการสัมผัสกับแรงเชิงกลวัตถุสิ่งของ	ร้อยละ 19.9
4. บาดเจ็บจากการพลัดตก หรือ หกล้ม	ร้อยละ 11.4
5. บาดเจ็บจากการถูกทำร้ายด้วยวิธีต่างๆ	ร้อยละ 7.3

สาเหตุของการเสียชีวิต มี 4 สาเหตุ

1. เสียชีวิตจากอุบัติเหตุจากรถ	ร้อยละ 73.3
2. เสียชีวิตจากการทำร้ายตัวเอง	ร้อยละ 13.3
3. เสียชีวิตจากการสัมผัสกระแสไฟฟ้า รังสี	ร้อยละ 6.7
4. เสียชีวิตจากการถูกทำร้าย	ร้อยละ 6.7

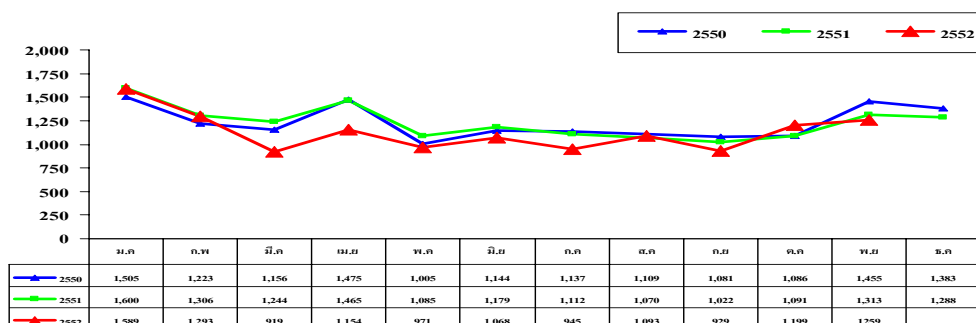
จำนวนผู้บาดเจ็บจำแนกเป็น 3 กลุ่ม ดังนี้

กลุ่มที่ 1 บาดเจ็บจากอุบัติเหตุจากรถ 1,259 คน (ชาย 884 คน/หญิง 375 คน) อัตราป่วย 96.21 ต่อแสน ปชก.

เข้ารับรักษาเป็นผู้ป่วยใน 263 คน (ชาย 217 คน/หญิง 107 คน) ร้อยละ 20.9 ของผู้บาดเจ็บจากรถ

เสียชีวิต 11 คน (ชาย 11 / หญิง -) อัตราตาย 0.84 ต่อแสนประชากร

จำนวนผู้บาดเจ็บจากอุบัติเหตุจากรถ
จำแนกรายเดือน 3 ปี (2550 - 2552)

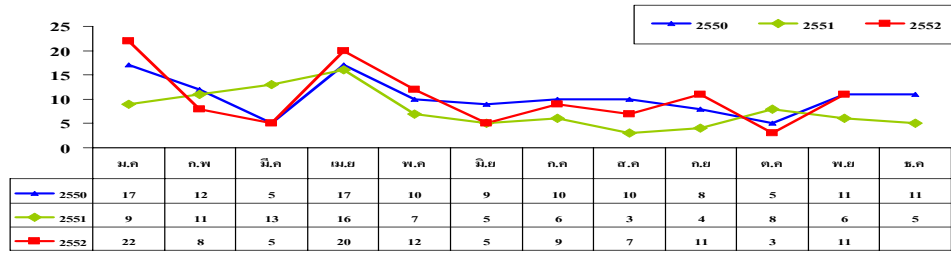


ปี 2550 จำนวน 14,759 คน

ปี 2551 จำนวน 14,775 คน

ปี 2552 จำนวน 12,419 คน

จำนวนผู้เสียชีวิตจากอุบัติเหตุจราจร
จำแนกรายเดือน 3 ปี (2550 - 2552)



ปี 2550 จำนวน 125 คน

ปี 2551 จำนวน 93 คน

ปี 2552 จำนวน 113 คน

กลุ่มที่ 2 บาดเจ็บจากอุบัติเหตุอื่นๆ 2,509 คน (ชาย 1,543 คน / หญิง 966 คน)

เสียชีวิต 1 คน (ชาย 1 คน / หญิง - คน)

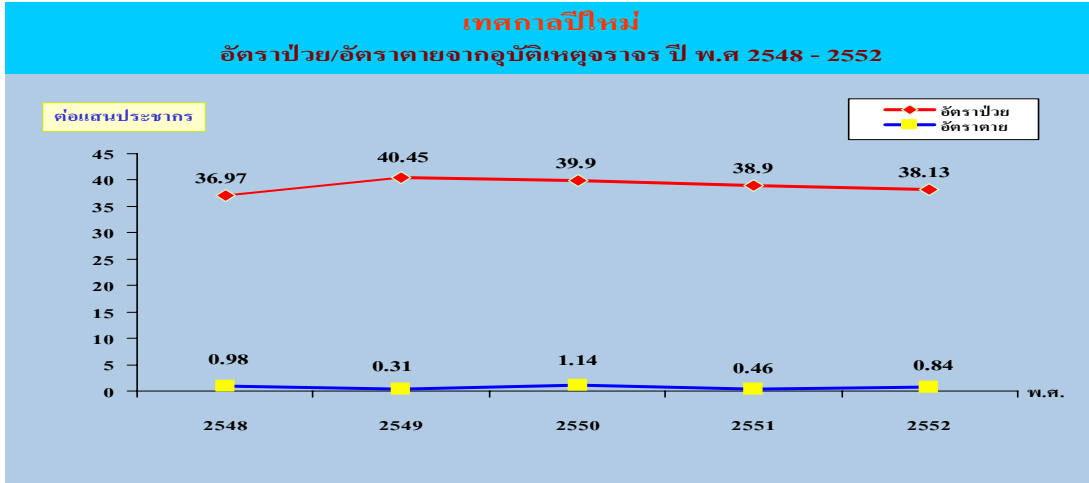
กลุ่มที่ 3 บาดเจ็บจากการทำร้ายตัวเอง, ถูกทำร้าย, บาดเจ็บโดยไม่ทราบเจตนา, บาดเจ็บจากการดำเนินการทางกฎหมายหรือสงคราม และบาดเจ็บโดยไม่ทราบทั้งสาเหตุและเจตนา รวม 290 คน (ชาย 234 คน / หญิง 56 คน)

เสียชีวิต 3 คน (ชาย 3 คน / หญิง - คน)

การเตรียมพร้อมรับสถานการณ์อุบัติเหตุรถจักรยานและสาธารณภัยในช่วงเทศกาลปีใหม่ 2553

สำนักงานสาธารณสุขจังหวัดร้อยเอ็ด

ด้วยในช่วงเทศกาลปีใหม่ทุกปี จะมีวันหยุดราชการติดต่อกันหลายวัน และเป็นช่วงที่ประชาชนมีการใช้รถใช้ถนนเพิ่มขึ้นส่งผลให้เสี่ยงต่อการเกิดอุบัติเหตุสูงกว่าปกติ ซึ่งอัตราการบาดเจ็บและเสียชีวิตจากอุบัติเหตุจราจรต่อประชากรแสนคน ในช่วงเทศกาลปีใหม่อ่อนหลัง 5 ปี พบว่า ในช่วงปี 2548-2549 อัตราการบาดเจ็บ มีแนวโน้มเพิ่มขึ้น และลดลงในปี 2550-2552 ส่วนอัตราตายในแต่ละปีมีอัตราใกล้เคียงกัน



ดังนั้นคณะกรรมการศูนย์อำนวยการความปลอดภัยทางถนน จึงกำหนดมาตรการเพื่อป้องกันและแก้ไขปัญหาอุบัติเหตุทางถนนในช่วงเทศกาล และเพื่อให้การดำเนินการป้องกันและลดอุบัติเหตุทางถนนช่วงเทศกาลปีใหม่ เป็นไปอย่างมีประสิทธิภาพ สอดรับกับการดำเนินงานของศูนย์อำนวยการความปลอดภัยทางถนน คณะกรรมการป้องกันควบคุมการบาดเจ็บ กระทรวงสาธารณสุข ได้กำหนดแนวทางการดำเนินงานใน 3 ด้าน คือ ด้านการป้องกันควบคุม การบำบัดรักษา ด้านระบบข้อมูล ซึ่งแนวทางการดำเนินงานจะเป็นการบูรณาการกับศูนย์ปฏิบัติการร่วมป้องกันและลดอุบัติเหตุทางถนนจังหวัดร้อยเอ็ด

การประสานงาน

1. โรงพยาบาลร้อยเอ็ด

งานผู้ป่วยอุบัติเหตุและฉุกเฉิน โรงพยาบาลร้อยเอ็ด โทรศัพท์ 0-4352-7519 (ศูนย์แจ้งเหตุและสั่งการ) และห้องฉุกเฉิน 0-4351-3001 (สายตรง) หรือ วิทยุคลื่นความถี่ 153.875 (ช่อง 3)

2. สำนักงานสาธารณสุขจังหวัดร้อยเอ็ด

ศูนย์ระบาควิทยา โทร. 08-6456-2792, 0-4351-5206 (สายตรง), 0-4351-1754 ต่อ 112, โทรสาร 0-4351-1087 และ ห้องวิทยุ คลื่นความถี่ 153.875 (ช่อง 3)

3. เจ้าหน้าที่

- นางวัชรภรณ์ จุลภาค พยาบาลวิชาชีพ ชำนาญการ ศูนย์ระบาควิทยา โทร 08-9711-8745
- นางสุภาภรณ์ ทัศนพงษ์ พยาบาลวิชาชีพ ชำนาญการ กลุ่มงานสนับสนุนวิชาการ โทร 08-1768-3404
- นางอารณ์ ประชุมวรรณ นักวิชาการสาธารณสุข ชำนาญการ กลุ่มงานสนับสนุนวิชาการ โทร 08-1974-2002

ศูนย์ระบาควิทยา สำนักงานสาธารณสุขจังหวัดร้อยเอ็ด

โทร 0-4351-1754 ต่อ 112 , 0-4351-5206 , 08-4789-9669 โทรสาร 0-4351-1087 www.epidroiet@yahoo.com