

สถานการณ์อุบัติเหตุจังหวัดร้อยเอ็ด

สำนักงานสาธารณสุขจังหวัดร้อยเอ็ด

ที่มาข้อมูล จำนวนผู้บาดเจ็บและเสียชีวิตจากอุบัติเหตุขนส่งและอื่นๆ 19 สาเหตุ ที่เข้ารับการรักษาพยาบาล  
ในโรงพยาบาลสังกัดกระทรวงสาธารณสุข

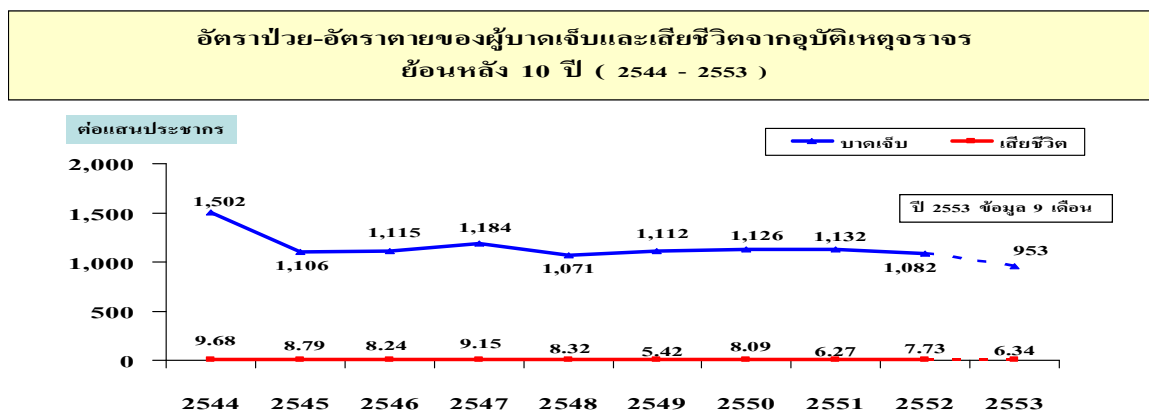
ตารางที่ 1 จำนวนผู้บาดเจ็บทั้งหมดรายเดือน ปี 2553 จำแนกตามสาเหตุของการบาดเจ็บ 19 สาเหตุ

สาเหตุของการบาดเจ็บ 19 สาเหตุ	ม.ค.	ก.พ.	มี.ค.	เม.ย.	พ.ค.	มิ.ย.	ก.ค.	ส.ค.	ก.ย.	รวม
1. อุบัติเหตุการขนส่งทางบก(v01-v89)	1,379	1,444	1,308	1,735	1,205	1,512	1,238	1,150	1,045	12,468
2. อุบัติเหตุอื่นๆ	2,620	2,460	2,930	3,905	3,190	3,193	2,757	2,758	2,287	26,788
2.1 พลัด ตก หรือหกล้ม (W00-W19)	595	450	558	720	560	671	576	552	466	5,335
2.2 สัมผัสกับแรงเชิงกลวัตถุสิ่งของ (W20-W49)	986	841	924	1,204	1,039	1,142	995	990	817	9,164
2.3 สัมผัสกับแรงเชิงกลของสัตว์คน (W50-W64)	929	1,070	1,302	1,768	1,329	1,131	1,015	987	819	10,579
2.4 การตกน้ำ จมน้ำ (W65-W74)	2	6	5	18	9	3	3	7	1	55
2.5 อุทกคามการหายใจ (W75-W84)	11	6	7	10	8	9	3	3	2	59
2.6 สัมผัสกระแสไฟฟ้า รังสีและอุณหภูมิ (W85-W99)	6	17	9	16	30	33	13	6	9	142
2.7 สัมผัสคลื่น ไฟ และเปลวไฟ (X00-X09)	9	6	8	18	12	4	6	2	0	65
2.8 สัมผัสความร้อน ของร้อน (X10-X19)	19	15	27	44	32	38	22	32	16	249
2.9 สัมผัสพิษจากสัตว์หรือพืช (X20-X29)	54	38	64	82	144	133	116	169	149	987
2.10 สัมผัสพลังงานจากธรรมชาติ (X30-X39)	1	2	12	9	1	4	3	1	0	33
2.11 สัมผัสพิษและสารอื่นๆ (X40-X49)	7	8	10	11	17	19	5	5	4	86
2.12 การออกแรงเกิน (X50-X57)	1	1	1	1	2	2	0	2	4	14
2.13 สัมผัสกับสิ่งไม่ทราบแน่ชัด (X58-X59)	0	0	3	4	7	4	0	2	0	20
3. ทำร้ายตัวเองด้วยวิธีต่าง ๆ (X60-X84)	23	10	17	73	43	26	13	22	8	243
4. ถูกทำร้ายด้วยวิธีต่างๆ (X85-Y09)	328	237	312	542	274	398	226	201	165	2,782
5. บาดเจ็บโดยไม่ทราบเจตนา (Y10-Y33)	21	54	27	25	58	28	26	36	15	290
6. ดำเนินการทางกฎหมายหรือสงคราม (Y35-Y36)	0	0	1	1	0	0	0	0	0	2
7. ไม่ทราบทั้งสาเหตุและเจตนา (Y34)	50	53	24	43	25	51	19	21	11	299
รวม	4,421	4,258	4,619	6,324	4,795	5,208	4,279	4,188	3,531	42,872

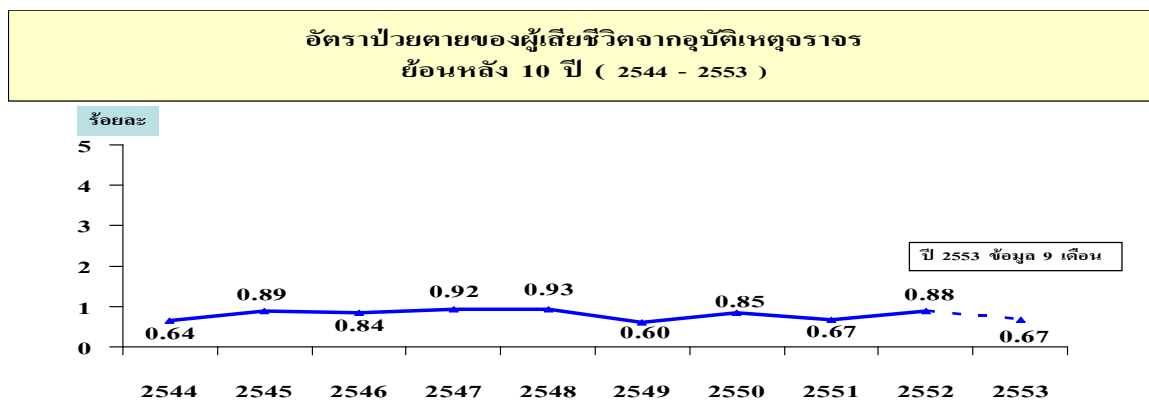
ตารางที่ 2 จำนวนผู้เสียชีวิตทั้งหมดรายเดือน ปี 2553 จำแนกตามสาเหตุของการเสียชีวิต 19 สาเหตุ

สาเหตุของการบาดเจ็บ 19 สาเหตุ	ม.ค.	ก.พ.	มี.ค.	เม.ย.	พ.ค.	มิ.ย.	ก.ค.	ส.ค.	ก.ย.	รวม
1. อุบัติเหตุการขนส่งทางบก(v01-v89)	10	8	9	16	11	10	4	5	7	80
2. อุบัติเหตุอื่นๆ	3	7	6	8	6	4	7	3	2	46
2.1 พลัด ตก หรือหกล้ม (W00-W19)	1	0	0	2	1	1	1	0	1	7
2.2 สัมผัสกับแรงเชิงกลวัตถุสิ่งของ (W20-W49)	0	0	3	0	0	0	0	0	0	3
2.3 สัมผัสกับแรงเชิงกลของสัตว์/คน (W50-W64)	1	1	0	0	0	0	2	1	0	5
2.4 การตกน้ำ จมน้ำ (W65-W74)	1	4	2	5	3	1	3	2	0	21
2.5 ความเครียด (W75-W84)	0	0	1	1	0	0	0	0	0	2
2.6 สัมผัสกระแสไฟฟ้า รังสีและอุณหภูมิ (W85-W99)	0	0	0	0	2	1	1	0	1	5
2.7 สัมผัสควัน ไฟ และเปลวไฟ (X00-X09)	0	0	0	0	0	0	0	0	0	0
2.8 สัมผัสความร้อน ของร้อน (X10-X19)	0	0	0	0	0	0	0	0	0	0
2.9 สัมผัสพิษจากสัตว์หรือพืช (X20-X29)	0	2	0	0	0	0	0	0	0	2
2.10 สัมผัสพลังงานจลน์จากธรรมชาติ (X30-X39)	0	0	0	0	0	1	0	0	0	1
2.11 สัมผัสพิษและสารอื่นๆ (X40-X49)	0	0	0	0	0	0	0	0	0	0
2.12 การออกแรงเกิน (X50-X59)	0	0	0	0	0	0	0	0	0	0
2.13 สัมผัสกับสิ่งไม่ทราบแน่ชัด (X58-X59)	0	0	0	0	0	0	0	0	0	0
3. ทำร้ายตัวเองด้วยวิธีต่าง ๆ (X60-X84)	2	0	0	1	1	3	1	5	1	14
4. ถูกทำร้ายด้วยวิธีต่างๆ (X85-Y09)	1	0	0	2	2	1	2	2	0	10
5. บาดเจ็บโดยไม่ทราบเจตนา (Y10-Y33)	1	1	0	0	0	0	0	0	0	2
6. คำเนิ่นการทางกฎหมายหรือสงคราม (Y35-Y36)	0	0	0	0	0	0	0	0	0	0
7. ไม่ทราบทั้งสาเหตุและเจตนา (Y34)	1	0	0	0	0	3	0	0	0	4
รวม	18	16	15	27	20	21	14	15	10	156

## แนวโน้มผู้บาดเจ็บและเสียชีวิตจากอุบัติเหตุจราจรย้อนหลัง 10 ปี ระหว่าง ปี พ.ศ. 2544 - 2553



## อัตราป่วยตายจากอุบัติเหตุจราจรย้อนหลัง 10 ปี ระหว่าง ปี พ.ศ. 2544 - 2553



ตารางที่ 3 สาเหตุของการบาดเจ็บและเสียชีวิตจากอุบัติเหตุ 19 สาเหตุ เดือนกันยายน 2553

สาเหตุของการบาดเจ็บ 19 สาเหตุ	ผู้บาดเจ็บทั้งหมด		ผู้บาดเจ็บในจังหวัด		ผู้บาดเจ็บรักษาในรพ.		ผู้บาดเจ็บตายทั้งหมด		ผู้บาดเจ็บตายที่อยู่ใน จว.		ผู้บาดเจ็บตายก่อนถึง รพ.		ผู้บาดเจ็บตายใน รพ.	
	ชาย	หญิง	ชาย	หญิง	ชาย	หญิง	ชาย	หญิง	ชาย	หญิง	ชาย	หญิง	ชาย	หญิง
1. อุบัติเหตุการขนส่งทางบก (v01-v89)	679	366	660	356	179	78	7	0	7	0	4	0	3	0
2. อุบัติเหตุอื่นๆ	1404	883	1362	862	152	82	1	1	1	1	1	1	0	0
2.1 พลัด ตก หรือหกล้ม (W00-W19)	281	185	274	179	38	39	0	1	0	1	0	1	0	0
2.2 สัมผัสกับแรงเชิงกลวัตถุสิ่งของ (W20-W49)	585	232	556	227	78	19	0	0	0	0	0	0	0	0
2.3 สัมผัสกับแรงเชิงกลของสัตว์/คน (W50-W64)	440	379	435	372	16	10	0	0	0	0	0	0	0	0
2.4 การตกน้ำ จมน้ำ (W65-W74)	1	0	1	0	1	0	0	0	0	0	0	0	0	0
2.5 ลูกความการหายใจ (W75-W84)	1	1	1	1	1	0	0	0	0	0	0	0	0	0
2.6 สัมผัสกระแสไฟฟ้า รังสี อุณหภูมิ (W85-99)	5	4	5	4	3	1	1	0	1	0	1	0	0	0
2.7 สัมผัสควัน ไฟ และเปลวไฟ (X00-X09)	0	0	0	0	0	0	0	0	0	0	0	0	0	0
2.8 สัมผัสความร้อน ของร้อน(X10-X19)	9	7	9	7	1	1	0	0	0	0	0	0	0	0
2.9 สัมผัสพิษจากสัตว์หรือพืช(X20-X29)	76	73	75	71	13	12	0	0	0	0	0	0	0	0
2.10 สัมผัสพลังงานจากธรรมชาติ (X30-X39)	0	0	0	0	0	0	0	0	0	0	0	0	0	0
2.11 สัมผัสพิษและสารอื่นๆ (X40-X49)	3	1	3	0	1	0	0	0	0	0	0	0	0	0
2.12 การออกแรงเกิน (X50-X57)	3	1	3	1	0	0	0	0	0	0	0	0	0	0
2.13 สัมผัสกับสิ่งไม่ทราบแน่ชัด (X58-X59)	0	0	0	0	0	0	0	0	0	0	0	0	0	0
3. ทำร้ายตัวเองด้วยวิธีต่าง ๆ (X60-X84)	3	5	3	5	0	1	0	1	0	1	0	1	0	0
4. ถูกทำร้ายด้วยวิธีต่างๆ (X85-Y09)	127	38	122	36	28	7	0	0	0	0	0	0	0	0
5. บาดเจ็บโดยไม่ทราบเจตนา (Y10-Y33)	8	7	8	7	2	2	0	0	0	0	0	0	0	0
6. ดำเนินการทางกฎหมาย/สงคราม (Y35-Y36)	0	0	0	0	0	0	0	0	0	0	0	0	0	0
7. ไม่ทราบทั้งสาเหตุและเจตนา (Y34)	6	5	5	5	0	1	0	0	0	0	0	0	0	0
<b>รวม</b>	<b>2227</b>	<b>1304</b>	<b>2160</b>	<b>1271</b>	<b>361</b>	<b>171</b>	<b>8</b>	<b>2</b>	<b>8</b>	<b>2</b>	<b>5</b>	<b>2</b>	<b>3</b>	<b>0</b>

จากตารางที่ 3 - ผู้บาดเจ็บจากอุบัติเหตุทั้งหมด 3,531 คน (ที่อยู่จังหวัดอื่น 2.8 %), Admit 532 คน ( 15.1 %),

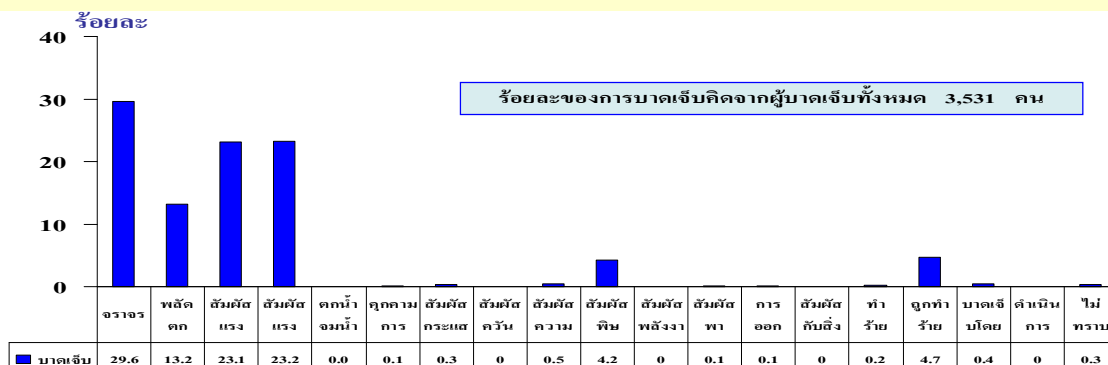
รักษาทุเลา/กลับบ้าน ( 84.7 %), เสียชีวิต 10 คน ( 0.3 %)

- ผู้บาดเจ็บจากอุบัติเหตุจราจร 1,045 คน คิดเป็นอัตราป่วย 79.88 ต่อแสนประชากร (จังหวัดอื่นไม่มี)

Admit 257 คน ร้อยละ 24.6 และเสียชีวิต 7 คน คิดเป็นอัตราตาย 0.54 ต่อแสนประชากร

## สัดส่วนของผู้บาดเจ็บและเสียชีวิตจากอุบัติเหตุจราจร จำแนกตามสาเหตุ 19 สาเหตุ

### สาเหตุการบาดเจ็บจากอุบัติเหตุ 19 สาเหตุ



### สาเหตุการเสียชีวิตจากอุบัติเหตุ 19 สาเหตุ



## ข้อมูลผู้บาดเจ็บและเสียชีวิตจากการทำร้ายตัวเองด้วยวิธีต่างๆ (รหัส X60-X84 ตาม ICD-10)

มีผู้บาดเจ็บ จำนวน 8 คน จำแนกเป็น ชาย 3 คน / หญิง 5 คน

Admit ใน รพ. จำนวน 1 คน จำแนกเป็น ชาย - คน / หญิง 1 คน

เสียชีวิต จำนวน 1 คน (หญิง) ใช้วิธีโดย ใช้เครื่องผูกมัด

ส่วนรายที่ทำร้ายตัวเองไม่สำเร็จ ใช้วิธี กินยา และสารเคมี

รายที่เสียชีวิต อ.เมือง จำนวน 1 ราย

หญิงไทย อายุ 51 ปี 11 เดือน อาชีพทำนา มีประวัติป่วยเป็นมะเร็งเต้านมข้างขวา

ได้รับการรักษา และหลังให้เคมีบำบัด เข้ารับการตรวจรักษาที่โรงพยาบาลร้อยเอ็ด มีภาวะวิตกกังวล

และเครียดจากการเจ็บป่วยด้วยโรคเรื้อรัง ที่อยู่ ต.เมืองทอง อ.เมืองร้อยเอ็ด

วันที่ 9 กันยายน 2553 เวลา 13.30 น. ใช้วิธีผูกคอ สถานที่ที่บ้าน

ศูนย์ระบาดวิทยา สำนักงานสาธารณสุขจังหวัดร้อยเอ็ด

โทร 0-4351-1754 ต่อ 117, 0-4351-5206, 08-6456-2792 โทรสาร 0-4351-1087

www.epidroiet@yahoo.com